

Garaje en Benalmadena Costa

Descripción

Una espaciosa plaza de aparcamiento (14,33 m²) en un aparcamiento subterráneo cerrado. Sus dimensiones y fácil acceso la convierten en la opción perfecta para vehículos grandes.

Excelentemente ubicada, cerca de Puerto Marina y de todos los servicios, es el lugar ideal para mantener su vehículo bien protegido en una zona muy popular. Además, dada la...

Precio: **20.000 €**

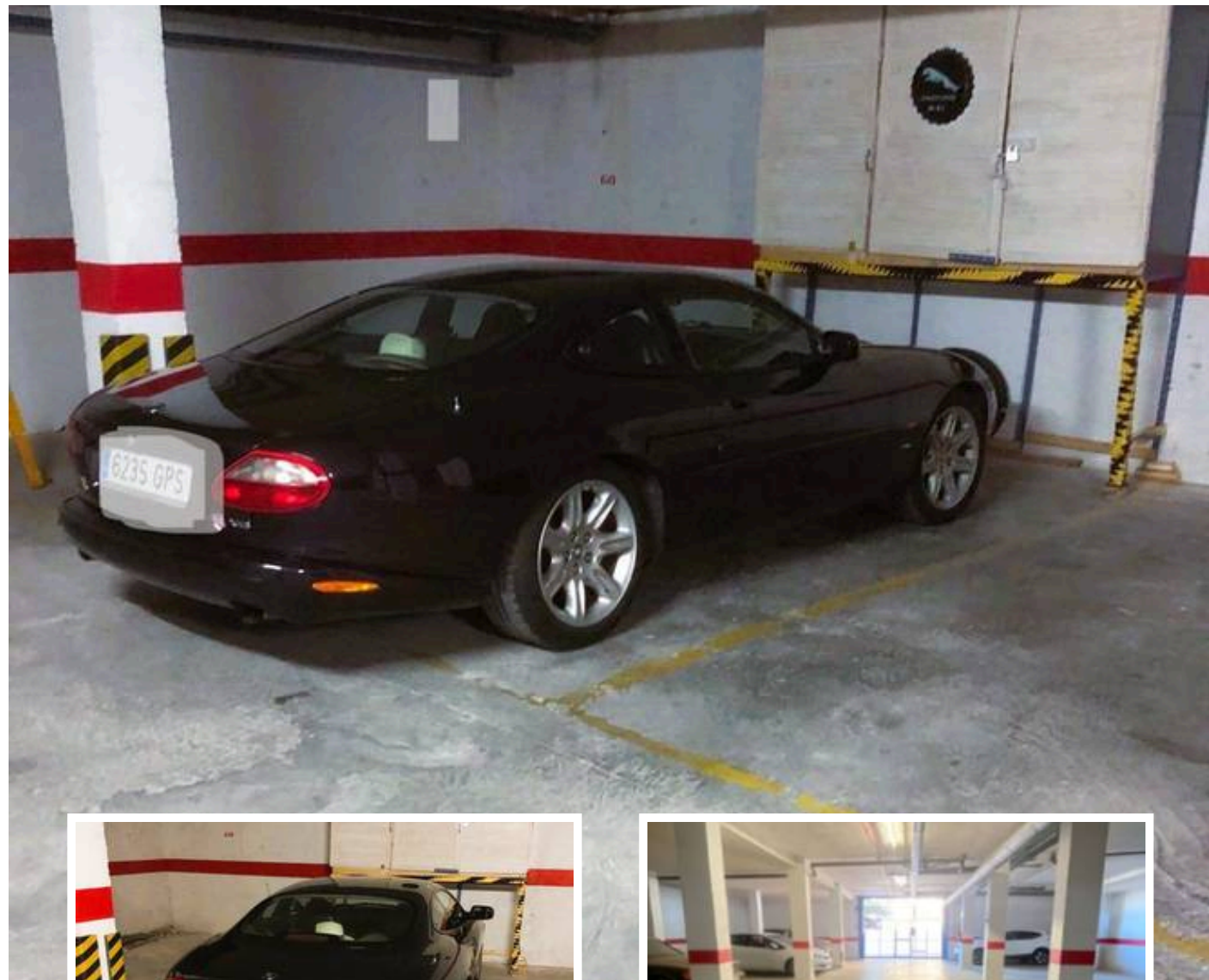
Dormitorios: 0

Baños: 0

Construidos: 26m²

Parcela:

Terraza:



Marbella

info@bestliving.es

+34 747 471 108