

## Finca - Cortijo en Monda

### Descripción

CASA DE CAMPO en MONDA - Casa de campo con piscina, porche cubierto. En planta baja salón-comedor, cocina equipada, baños, trastero, 4 dormitorios. Por una escalera exterior se accede a la planta alta con salón, office, 2 dormitorios, baño y almacenaje. 283 m2 construidos entre las dos plantas. Un oasis ideal para disfrutar de la naturaleza. La planta alta, una vez terminada, podría ser alquilado como apartamento independiente. En la parcela hay un picadero y...

Precio: **429.990 €**

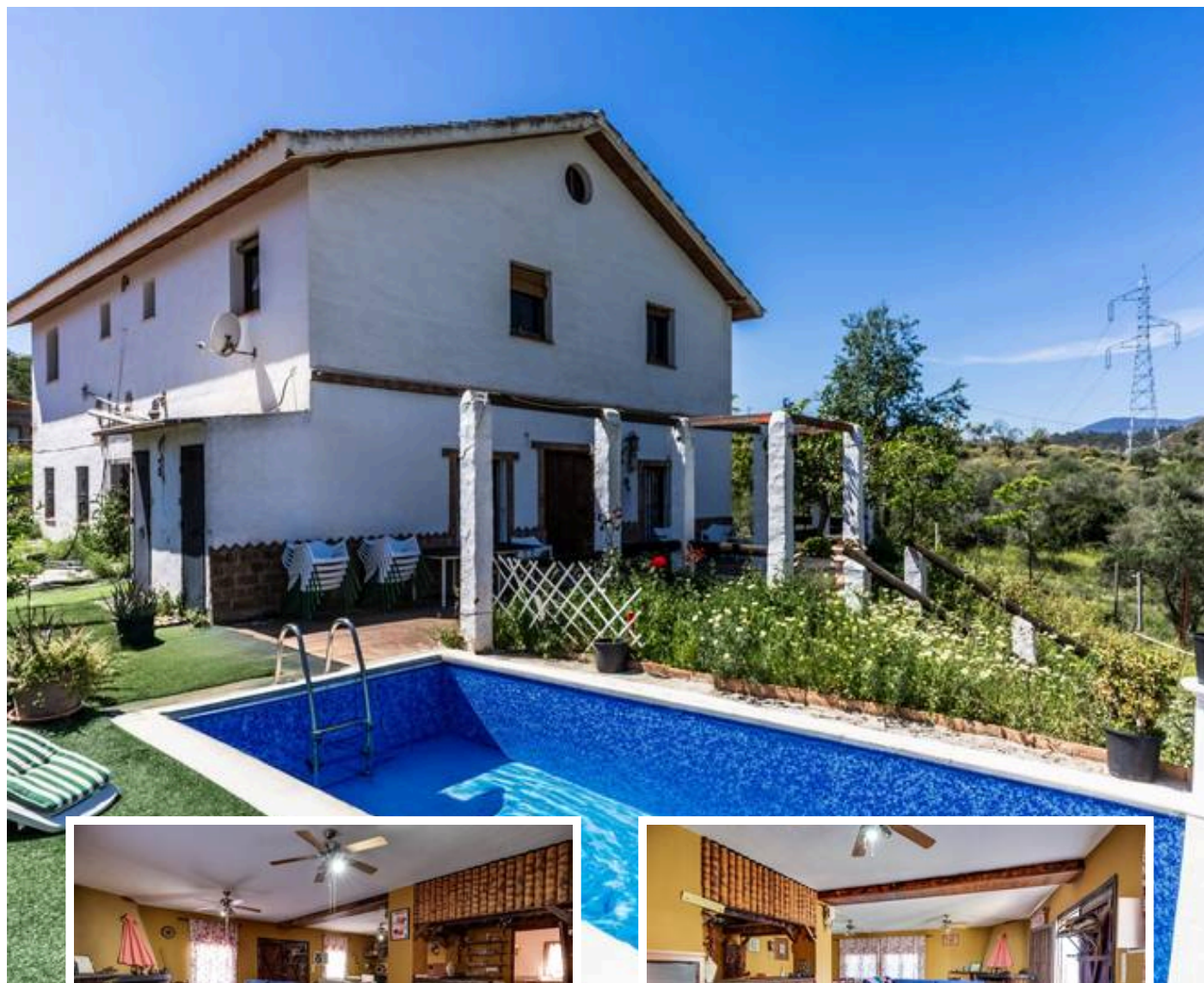
Dormitorios: 8

Baños: 4

Construidos: 283m<sup>2</sup>

Parcela: 1.517m<sup>2</sup>

Terraza: 17m<sup>2</sup>



Marbella

[info@bestliving.es](mailto:info@bestliving.es)

+34 747 471 108