



Estudio Planta Media en Torremolinos

Descripción

Descubre este acogedor estudio ubicado en pleno centro de Torremolinos, ideal para quienes buscan un espacio funcional y bien situado. Con una superficie construida de 32 m², esta propiedad se encuentra en la quinta planta, ofreciendo vistas despejadas hacia las montañas que rodean la zona. Su conservación es original, lo que permite al nuevo propietario personalizarlo según sus gustos y necesidades. La ubicación privilegiada garantiza fácil acceso a todos los servicios...

Precio: **159.000 €**

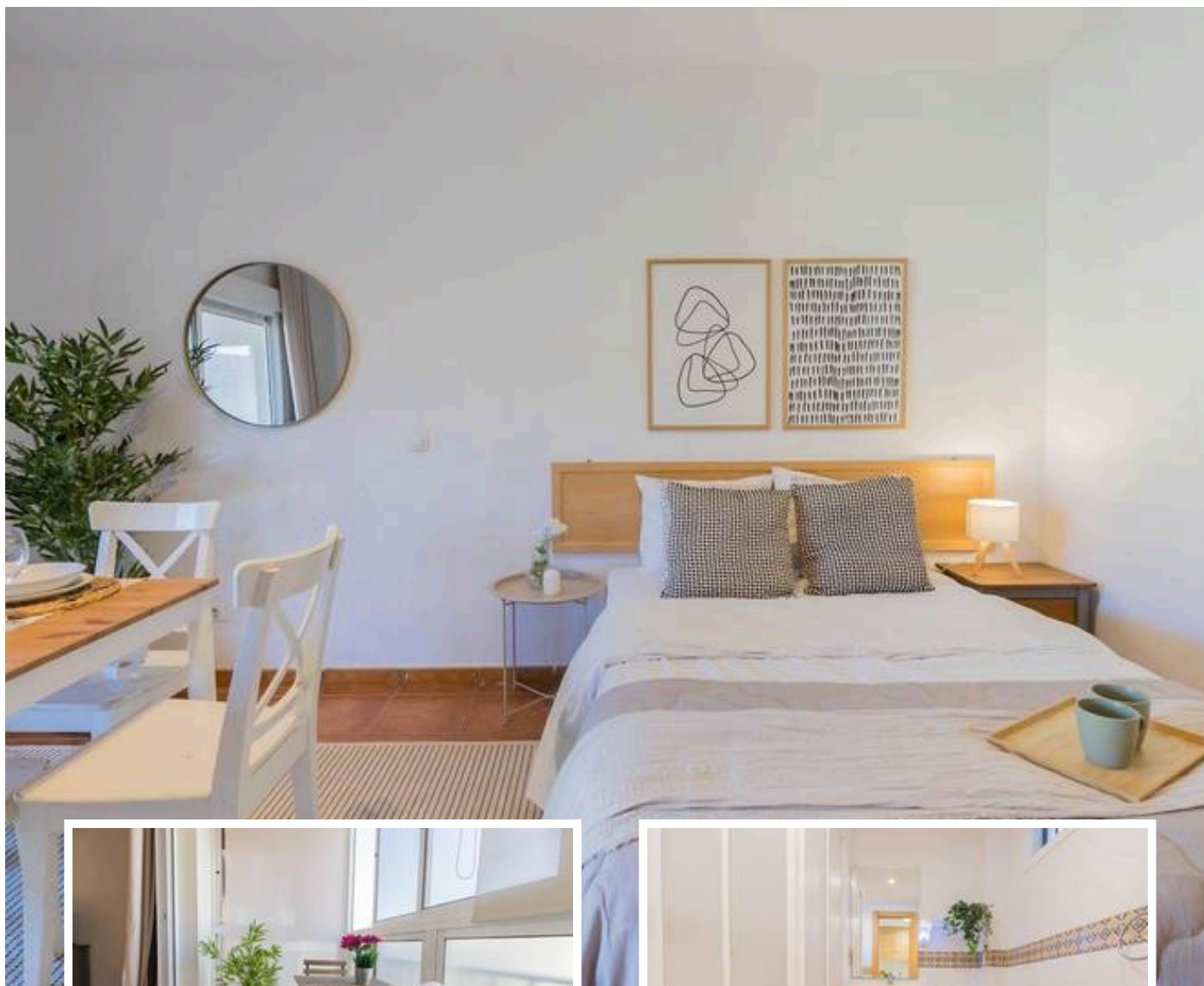
Dormitorios: 1

Baños: 1

Construidos: 33m²

Parcela:

Terraza:



Marbella

info@bestliving.es

+34 747 471 108