

Descripción

Oportunidad de inversión en el corazón de Málaga

Edificio residencial con planta baja + 4 alturas, ubicado en una de las zonas con mayor proyección de la ciudad. Consta de 6 viviendas (2 por planta) y un local comercial en planta baja de 67 m² construidos, sumando un total aproximado de 420 m² construidos. Dispone de ascensor y terraza comunitaria.

Las viviendas tienen entre 56 m² y 62 m² construidos (35 m² y 44 m² útiles), una de ellas con altillo y dormitorios adicionales. El local comercial ofrece gran potencial para ser convertido en una vivienda de 2 dormitorios o en zona común en caso de un modelo coliving.

Ubicación estratégica: a pocos minutos a pie del centro histórico, la Universidad de Málaga y el Hospital Civil. Zona con alta demanda de alquiler tanto de larga como corta estancia, ideal para reposicionamiento como producto residencial, turístico o coliving de 7 u 8 unidades optimizadas....

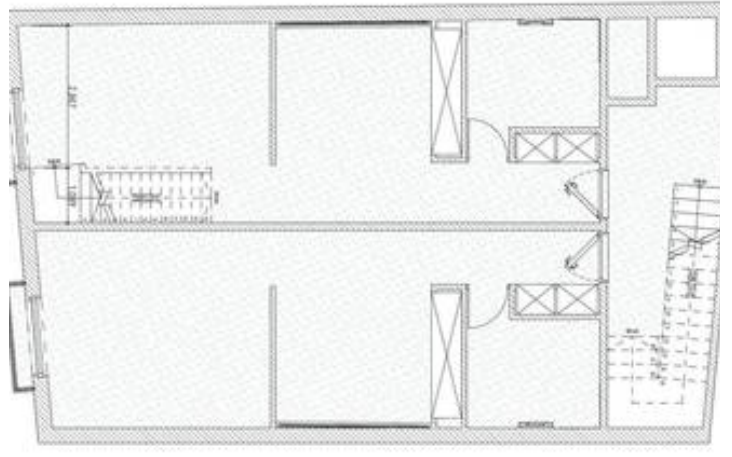
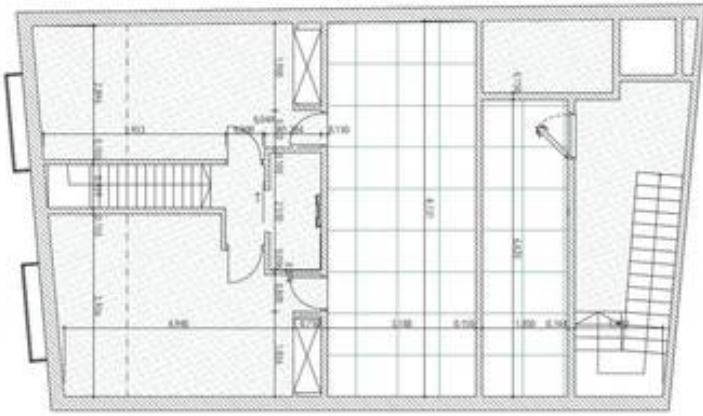


Fig. 10.10.10.10

Fig. 10.10.10.11

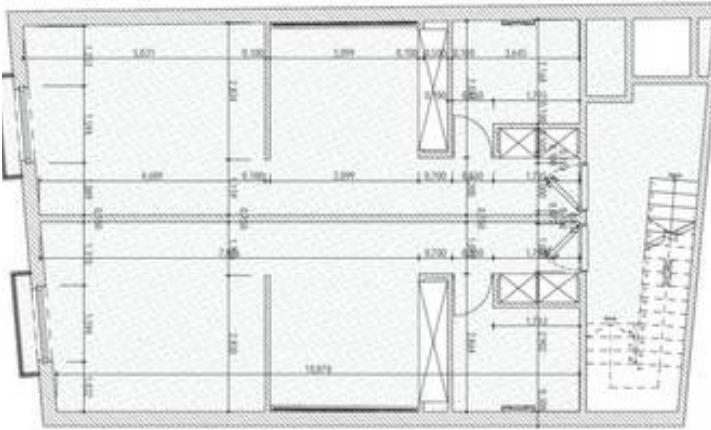
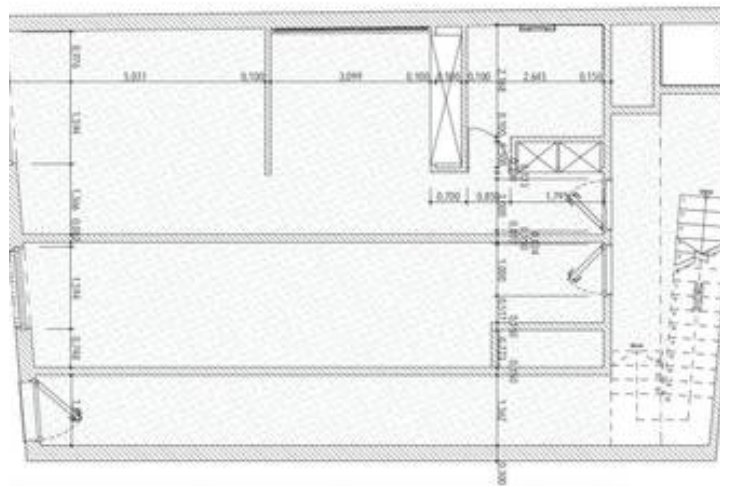


Fig. 10.10.10.12



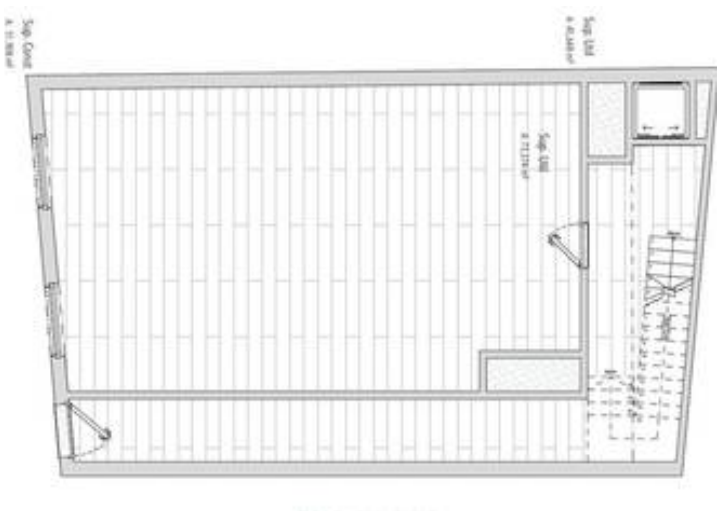
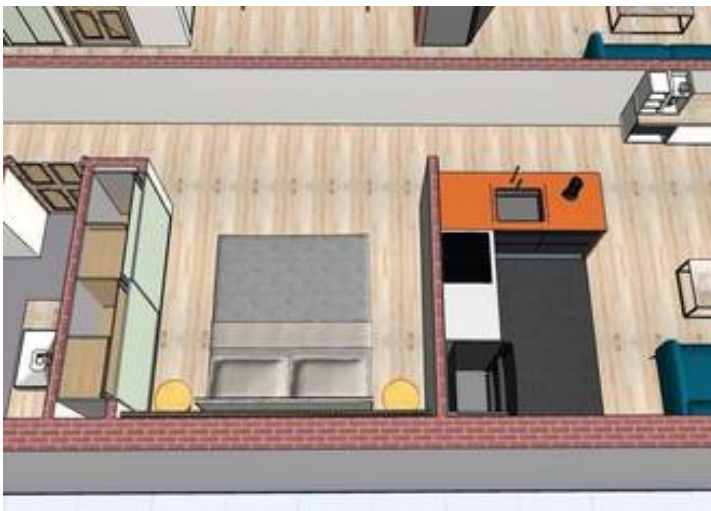


Figure 1: Floor Plan of the Building

Figure 2: 3D Rendering of the Building