

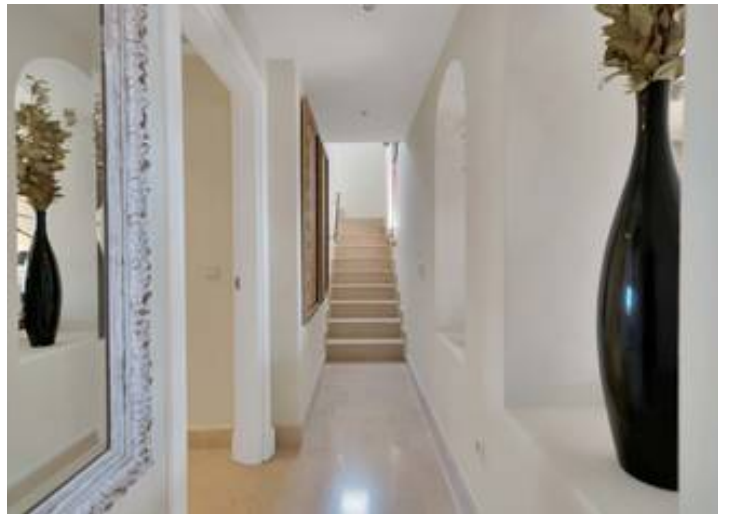


## Descripción

Este elegante ático dúplex, situado en Alzambra Vasari —una de las ubicaciones más privilegiadas junto a la rotonda de acceso a Puerto Banús— redefine el concepto de confort mediterráneo a través de espacios amplios, luminosos y cuidadosamente diseñados. A diferencia de Alzambra Resort, que se encuentra más al interior y ofrece viviendas de menor categoría, Vasari destaca por su posición estratégica y su entorno más exclusivo.

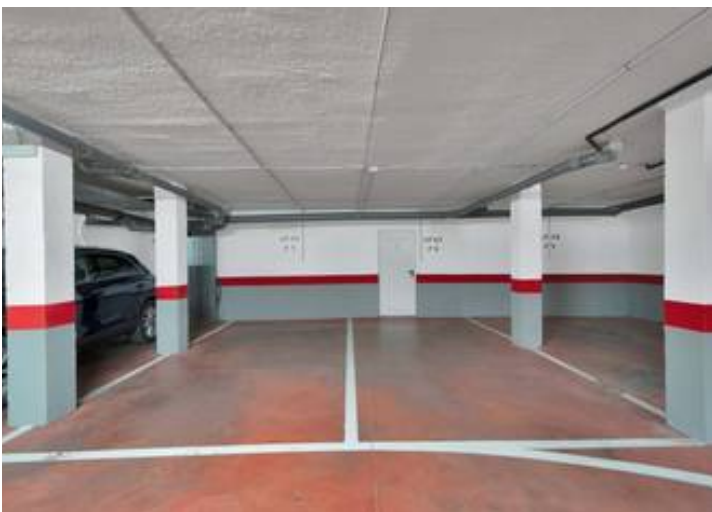
Distribuido en dos plantas, este ático ofrece una experiencia residencial única donde la conexión entre interior y exterior se convierte en protagonista, gracias a sus generosas terrazas con zona chill out y vistas abiertas a exuberantes jardines y a la atractiva piscina comunitaria.

La vivienda destaca por su amplitud —380 m<sup>2</sup> construidos— y por una distribución pensada para maximizar la privacidad y la funcionalidad. En la planta principal se encuentra el dormitorio de invitados, junto con un amplio salón presidido por una acogedora chimenea que se abre hacia las terrazas, invitando ...











**TOTAL: 186 m<sup>2</sup>**  
 Planta Baja: 186 m<sup>2</sup>, 17' piso: 54 m<sup>2</sup>  
 Área del Pórtico: 84,70 m<sup>2</sup> - Múltiplo: 16 m<sup>2</sup>



**TOTAL: 186 m<sup>2</sup>**  
 Planta Baja: 186 m<sup>2</sup>, 17' piso: 54 m<sup>2</sup>  
 Área del Pórtico: 84,70 m<sup>2</sup> - Múltiplo: 16 m<sup>2</sup>