

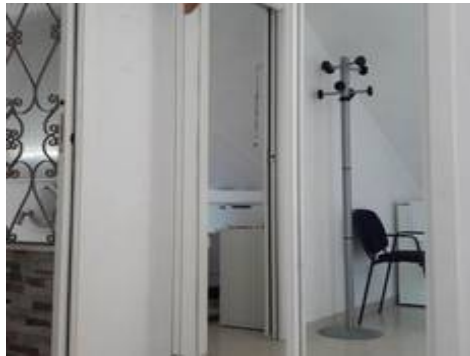


Ático

ena

512.400 €

4 2 167m² 20m²



Descripción

Situado en una de las zonas más estratégicas y codiciadas de Benalmádena Costa, Málaga, este excepcional ático dúplex de cuatro dormitorios ofrece una combinación inigualable de lujo, ubicación privilegiada y un atractivo potencial de inversión.

Ubicación Inmejorable

- El Aeropuerto de Málaga se encuentra a tan solo 15 minutos de distancia.
- La propiedad goza de una conectividad excepcional, con fácil acceso a Málaga capital, Marbella, Puerto Banús, Gibraltar y un acceso rápido al ferry a Marruecos.
- Todos los servicios esenciales, incluyendo supermercados, hospitales, colegios internacionales y transporte público, se encuentran a poca distancia a pie.
- A tan solo 5 minutos de las mejores playas de la Costa del Sol.

Una Vivienda Diseñada para el Confort y la Privacidad

...

