

Apartamento Planta Media en Riviera del Sol

Descripción

Precioso apto en `planta 3, en un pequeño conjunto en la parte alta de riviera, construido en 2016, consta con 2 dormitorios y 2 baños, 2 terrazas, plaza de parking subteraneo doble, un trastero amplio.

asensor, jardines comunitario, aera de juegos por niños, sala de coworking, gymnasio, 2 piscinas, una piscina cubierta y caliente.

vista al mar desde la terraza, la otra terraza da al norte....

Precio: **335.000 €**

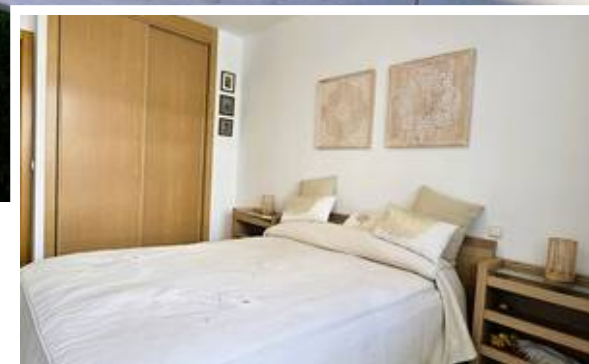
Dormitorios: 2

Baños: 2

Construidos: 101m²

Parcela:

Terraza: 15m²



Marbella

info@bestliving.es

+34 747 471 108