

Apartamento Planta Media en Reserva de Marbella

Descripción

Por favor, tenga en cuenta que algunas de las imágenes son representaciones digitales (renders) para mostrar el máximo potencial y las posibilidades de diseño de la propiedad.

Calidad de Vida en Marbella Este: Orientación Oeste y Seguridad 24h

Este apartamento de planta media representa la combinación ideal entre tranquilidad residencial y proximidad a todos los...

Precio: **289.900 €**

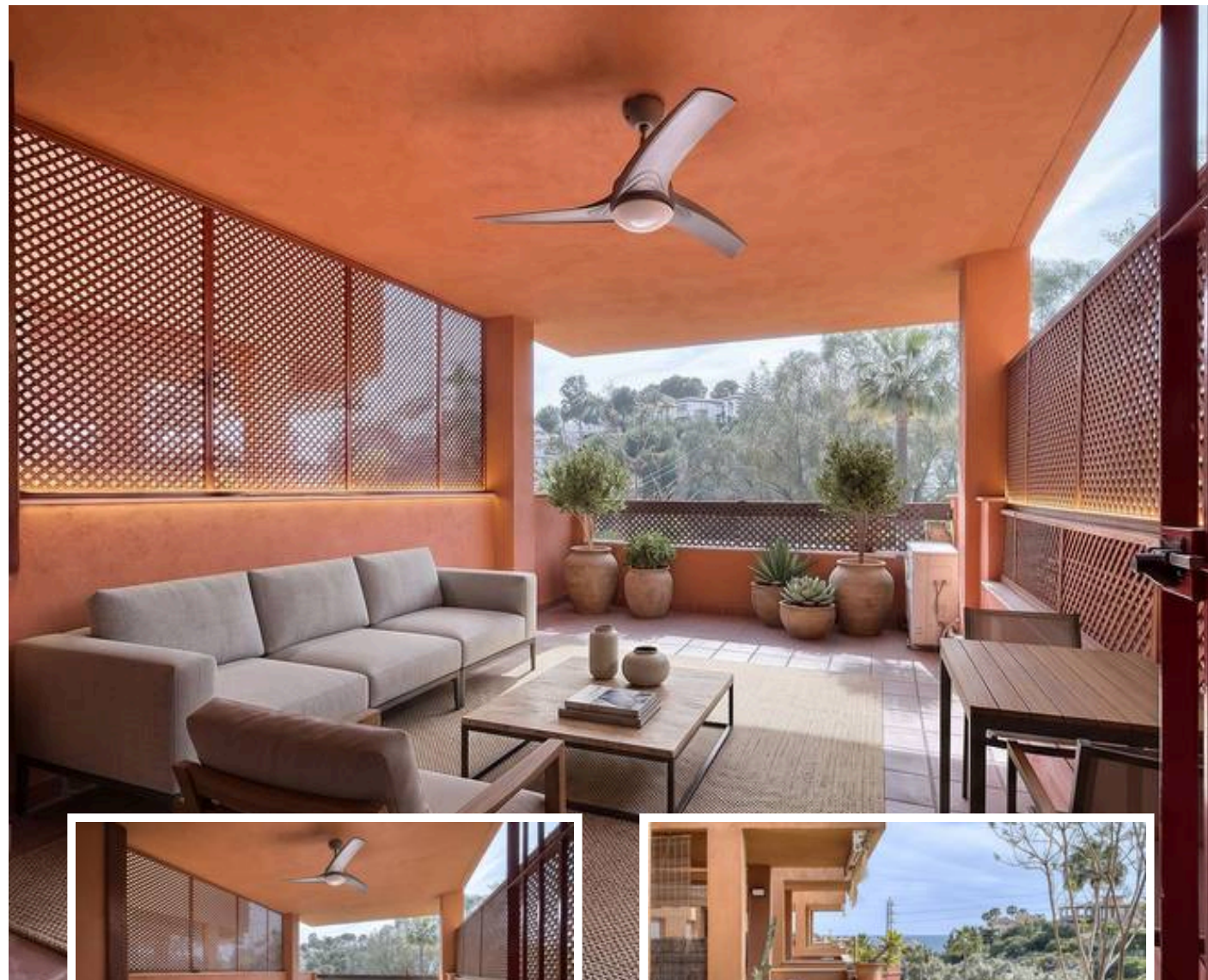
Dormitorios: 2

Baños: 2

Construidos: 102m²

Parcela:

Terraza: 23m²



Marbella

info@bestliving.es

+34 747 471 108