



Apartamento Planta Media en Puerto Banús

Descripción

Ubicado en Nueva Andalucía, conocida como el “Valle del Golf”, este luminoso apartamento ofrece un estilo de vida privilegiado a solo 10–15 minutos a pie de Puerto Banús y a 700 metros del mar Mediterráneo.

La vivienda cuenta con un amplio salón-comedor con acceso directo a una terraza privada con vistas a los jardines tropicales, perfecta para disfrutar del clima mediterráneo...

Precio: **430.000 €**

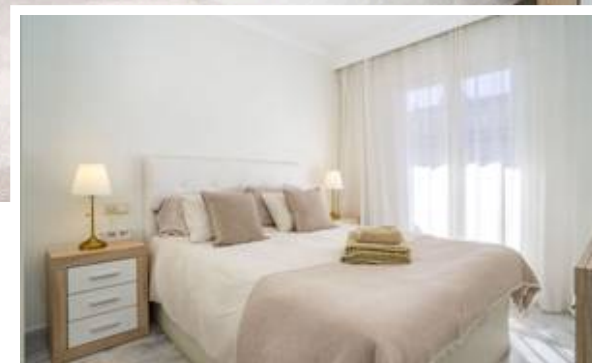
Dormitorios: 2

Baños: 2

Construidos: 91m²

Parcela:

Terraza: 18m²



Marbella

info@bestliving.es

+34 747 471 108