



Apartamento Planta Media en Perchel Norte

More info:

En el corazón del barrio de El Perchel Norte, una de las zonas más conectadas y con mayor proyección de Málaga, se encuentra este piso a estrenar de diseño contemporáneo, ubicado en la primera planta de un edificio moderno con ascensor, finalizado en 2025. Situado a solo 9 minutos caminando del centro histórico, este hogar ofrece lo mejor de la vida urbana con la tranquilidad de un entorno residencial consolidado....

Price: **495.000 €**

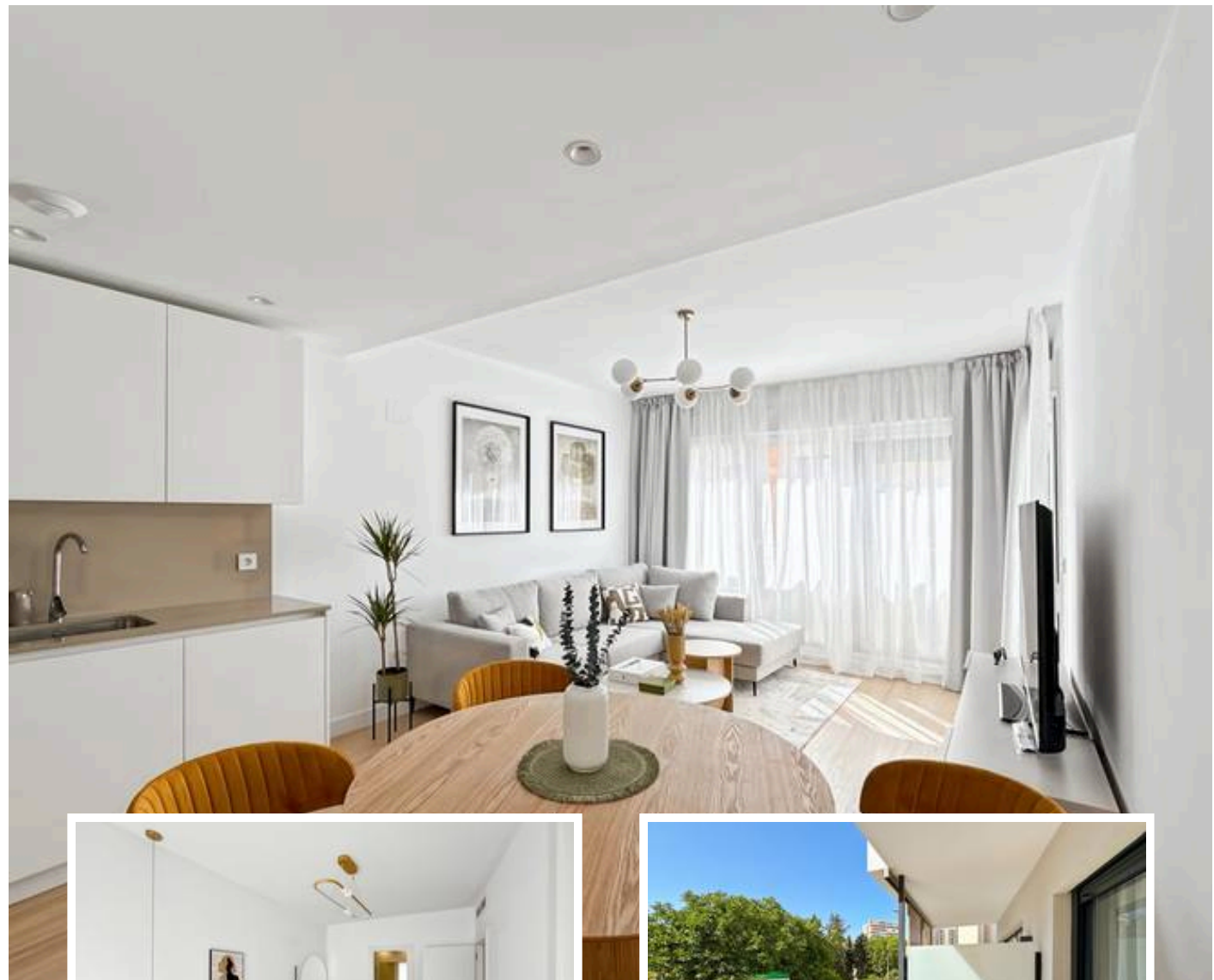
Bedrooms: 2

Bathrooms: 2

Built: 72m²

Plot:

Terrace: 8m²



Marbella

info@bestliving.es

+34 747 471 108