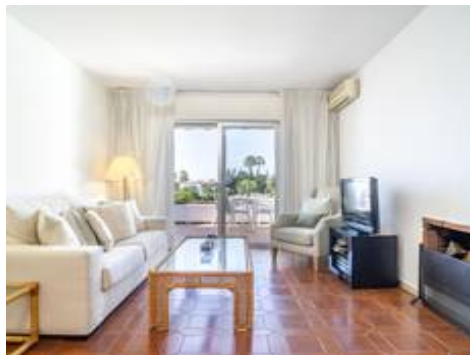




Apartamento Planta Media en Nueva Anda..

675.000 €

3 2 114m² 18m²



Descripción

Amplio apartamento muy bien situado en la conocida urbanización privada Andalucía Garden Club, a poca distancia de Puerto Banús y centros comerciales. El apartamento se encuentra en la primera planta, con orientación oeste y sol de tarde.

Consta de: recibidor, amplia cocina totalmente equipada, salón-comedor con chimenea y ventanas francesas que dan a una preciosa terraza.

Dormitorio principal con baño en suite y dos dormitorios de invitados que comparten un baño.

Todos los dormitorios son muy espaciosos y cuentan con armarios empotrados.

La urbanización cuenta con amplios y cuidados jardines, una piscina con zona de hamacas y pista de tenis. Hay aparcamiento exterior.

A solo unos minutos en coche del Valle del Golf de Nueva Andalucía: Las Brisas, Aloha y Los Naranjos están a solo 3 km.

