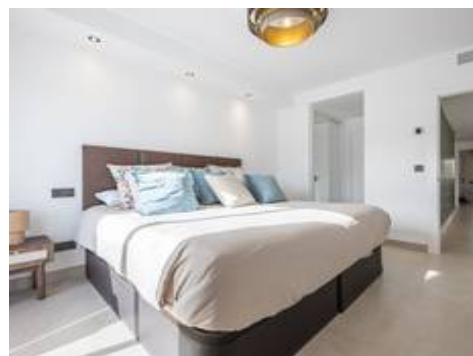


Apartamento P

Nueva Anda...

785.000 €

3 2 110m² 17m²



Description

Renovación de lujo en Nueva Andalucía. Reforma de alta calidad con calefacción por suelo radiante en los baños y chimenea moderna. En La Maestranza, una urbanización cerrada con seguridad las 24 horas, jardines muy bien cuidados y zonas verdes con 2 piscinas (una de ellas climatizada). Preciosas vistas a la montaña con barbacoa eléctrica incorporada para cenar al aire libre. Las tiendas y restaurantes más populares a la puerta de su casa y a solo 15 minutos a pie de Puerto Banús y la playa. Se vende completamente amueblado, así que traiga sus maletas y múdese. La plaza de garaje está incluida en el precio.

Apartamento Planta Media, Nueva Andalucía, Costa del Sol.
3 Dormitorios, 2 Baños, Construidos 110 m², Terraza 17 m².

Posición : Cerca de Golf, Cerca de Puerto, Cerca de Tiendas, Cerca del Mar, Cerca de Ciudad, Cerca de Colegios, Cerca de Marina, Urbanización.
Orientación : Este....

