



# Apartamento Planta Media en Mijas

## Descripción

Esta excepcional residencia ofrece una exquisita mezcla de diseño, confort y belleza panorámica. Con una superficie construida de 145 m<sup>2</sup>, el apartamento cuenta con dos terrazas privadas de 45 m<sup>2</sup>, cada una pensada con vegetación exuberante, un sistema de riego automático y un jacuzzi privado. Las vistas de 270° abarcan el mar, la costa y las colinas circundantes, en días claros, incluso Gibraltar y la lejana costa de África dan el horizonte. Un garaje privado d...

Precio: **995.000 €**

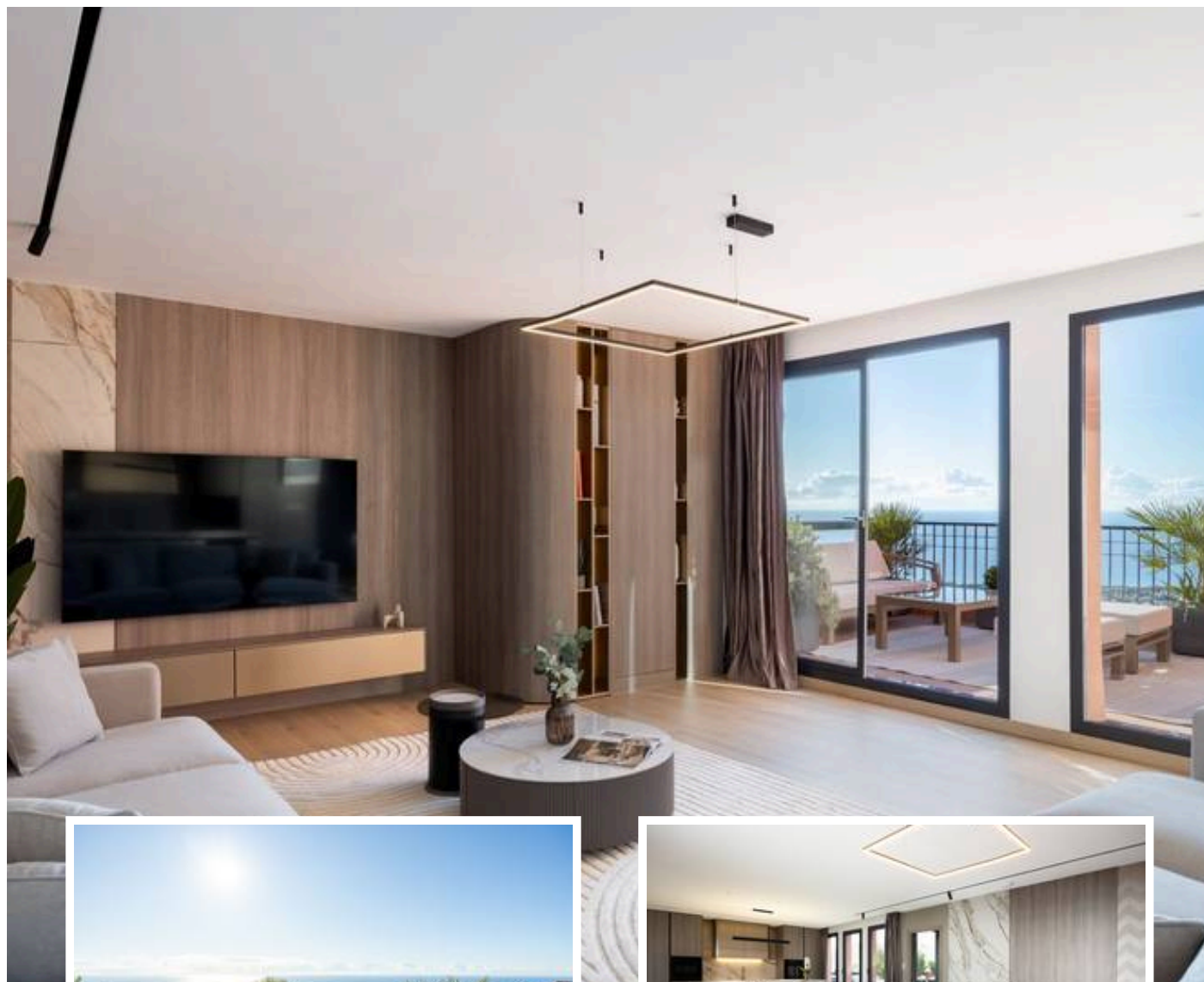
Dormitorios: 3

Baños: 3

Construidos: 145m<sup>2</sup>

Parcela:

Terraza: 45m<sup>2</sup>



Marbella

[info@bestliving.es](mailto:info@bestliving.es)

+34 747 471 108