



# Apartamento Planta Media en Marbella

## Descripción

Ubicado en Nueva Andalucía, conocida internacionalmente como el Valle del Golf, este luminoso apartamento ofrece un estilo de vida mediterráneo equilibrado, combinando tranquilidad residencial con la cercanía a uno de los destinos más exclusivos de la Costa del Sol. A tan solo 10–15 minutos a pie de Puerto Banús y a 700 metros del mar, la propiedad disfruta de una localización especialmente atractiva.

...

Precio: **430.000 €**

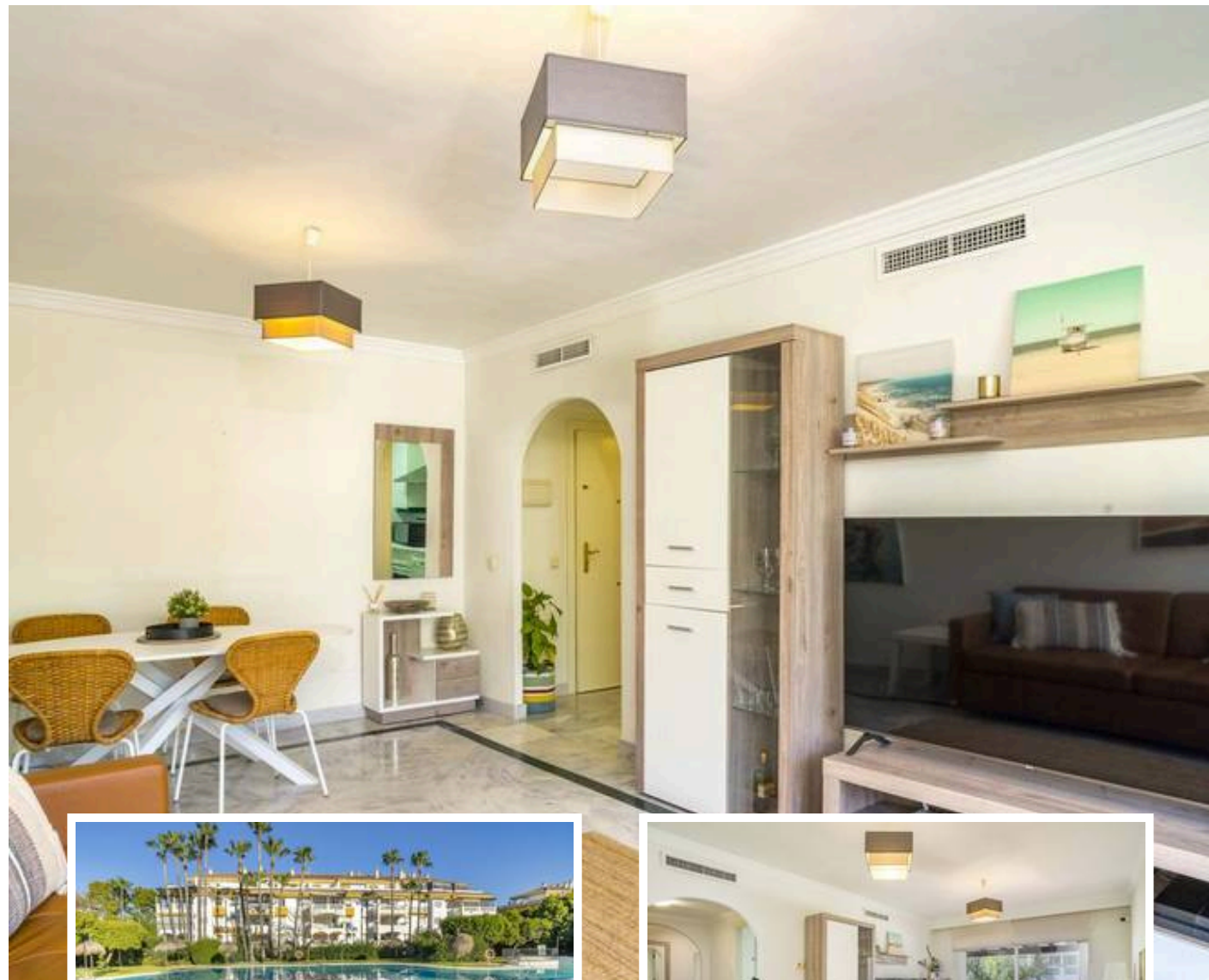
Dormitorios: 2

Baños: 2

Construidos: 82m<sup>2</sup>

Parcela:

Terraza: 18m<sup>2</sup>



Marbella

[info@bestliving.es](mailto:info@bestliving.es)

+34 747 471 108