

Apartamento Planta Media en Marbella

Descripción

Exclusivo apartamento en el emblemático edificio Gran Marbella, en pleno corazón de la ciudad y en primera línea de playa. Una oportunidad única de vivir a tan solo 10 metros del Paseo Marítimo y la playa de la Fontanilla, rodeado de todos los servicios, restaurantes, boutiques y el animado centro histórico de Marbella.

La vivienda cuenta con 133 m² construidos, distribuidos en ...

Precio: **1.199.000 €**

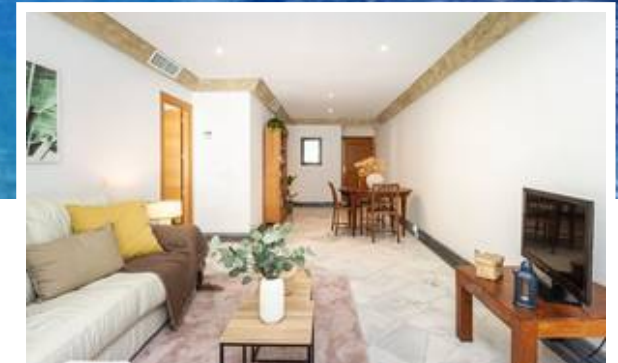
Dormitorios: 2

Baños: 2

Construidos: 87m²

Parcela:

Terraza: 16m²



Marbella

info@bestliving.es

+34 747 471 108