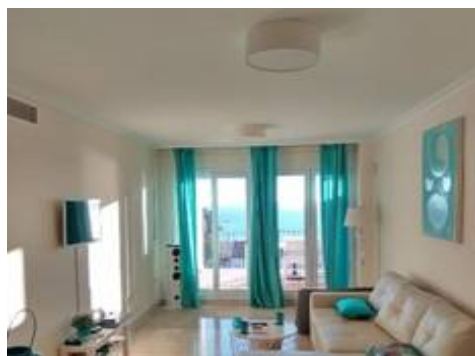




Apartamento en Manilva

270.000 €

2 2 125m² 15m²



Description

Apartamento Planta Media, Manilva, Costa del Sol.

2 Dormitorios, 2 Baños, Construidos 90 m², Terraza 15 m².

Posición : Cerca de Tiendas, Cerca de Ciudad, Cerca de Colegios, Urbanización.

Orientación : Sur.

Estado : Excelente.

Piscina : Comunitaria.

Climatización : A/A Caliente, A/A Frio.

Vistas : Mar, Montaña, Playa, Panorámicas.

Características : Ascensor, Armarios Empotrados, Cerca de Transporte, Terraza Privada, WiFi, Pista de Tenis, Baño En-Suite, Suelos de Mármol, Doble acristalamiento, Fibra óptica.

Muebles : Amueblada.

Cocina : Equipada.

Jardín : Comunitario.

Seguridad : Recinto Cerrado, Portero Automático....

