

Apartamento Planta Media en Málaga

Descripción

AMPLIO APARTAMENTO DE 4 DORMITORIOS CON TERRAZA EN MÁLAGA: MUY VERSÁTIL Y CON UNA UBICACIÓN INMEJORABLE

96 m² de superficie útil | 4 dormitorios | ascensor y total accesibilidad

¿Buscas espacio, luz y una inversión con revalorización...

Precio: **310.000 €**

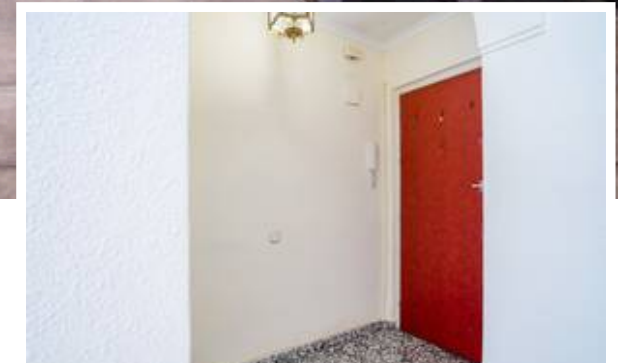
Dormitorios: 4

Baños: 1

Construidos: 111m²

Parcela:

Terraza: 3m²



Marbella

info@bestliving.es

+34 747 471 108