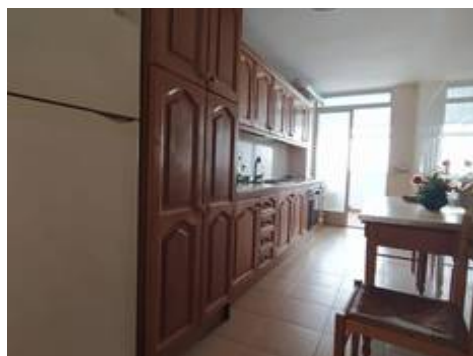


Apartamento Planta Media en Málaga

337.000 €

3 1 123m²



Descripción

Presentamos este espacioso piso de 3 dormitorios en Málaga, ubicado en una de las zonas más céntricas y convenientes de la ciudad, ideal tanto para vivir como para invertir.

La propiedad se encuentra en un excelente barrio residencial, rodeado de otras áreas muy codiciadas. Ofrece fácil acceso a la autovía en cualquier dirección y está a solo 15 minutos a pie del centro histórico (Catedral, Calle Larios, etc.).

Está muy cerca de los hospitales Materno y Civil (a menos de 5 minutos a pie) y de la avenida principal, con todo tipo de comercios cercanos pero sin tráfico intenso. Centros comerciales como La Rosaleda (a 10 minutos andando) y supermercados como Mercadona (a 3 minutos) están al alcance.

La zona también cuenta con abundantes escuelas de idiomas, guarderías, colegios de primaria y secundaria, centros de formación profesional, así como centros de salud, gimnasios, parques infantiles, zonas verdes e instalaciones deportivas. Las paradas de autobús se encuentran a pocos pasos del edificio, lo que garantiza una excelente conectividad con toda la ciudad.

Una propiedad muy funcional y bien ubicada, perfecta para quienes buscan...





