



## Apartamento Planta Media en Higueron

### Descripción

Sé de los primeros en reservar este impresionante apartamento de obra nueva, recién terminado. Con una superficie construida de 140 m<sup>2</sup>, la zona de salón y cocina de planta abierta es amplia y luminosa, con puertas correderas de suelo a techo que conectan directamente con la elegante terraza. Desde aquí —y también desde el salón— disfrutarás de vistas abiertas a la piscina comunitaria y vistas parciales al mar, creando un ambiente tranquilo y bañado por la luz natural...

Precio: **1.390.000 €**

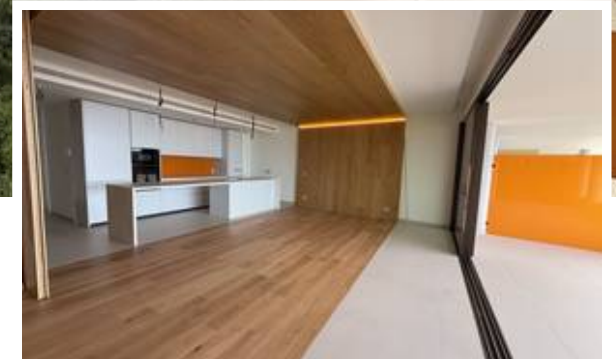
Dormitorios: 3

Baños: 2

Construidos: 111m<sup>2</sup>

Parcela:

Terraza: 33m<sup>2</sup>



Marbella

[info@bestliving.es](mailto:info@bestliving.es)

+34 747 471 108