

Apartamento Planta Media en Guadalmina Alta

Descripción

Luminoso y espacioso apartamento con vistas panorámicas, incluyendo vistas parciales al mar y preciosas vistas abiertas a la montaña sobre el campo de golf y a los naranjales, con el río como límite natural. Ubicado en una urbanización cerrada y muy bien cuidada en Guadalmina Alta, esta propiedad ofrece una combinación perfecta de tranquilidad y comodidad, a poca distancia de todos los servicios, el golf y la playa....

Precio: **695.000 €**

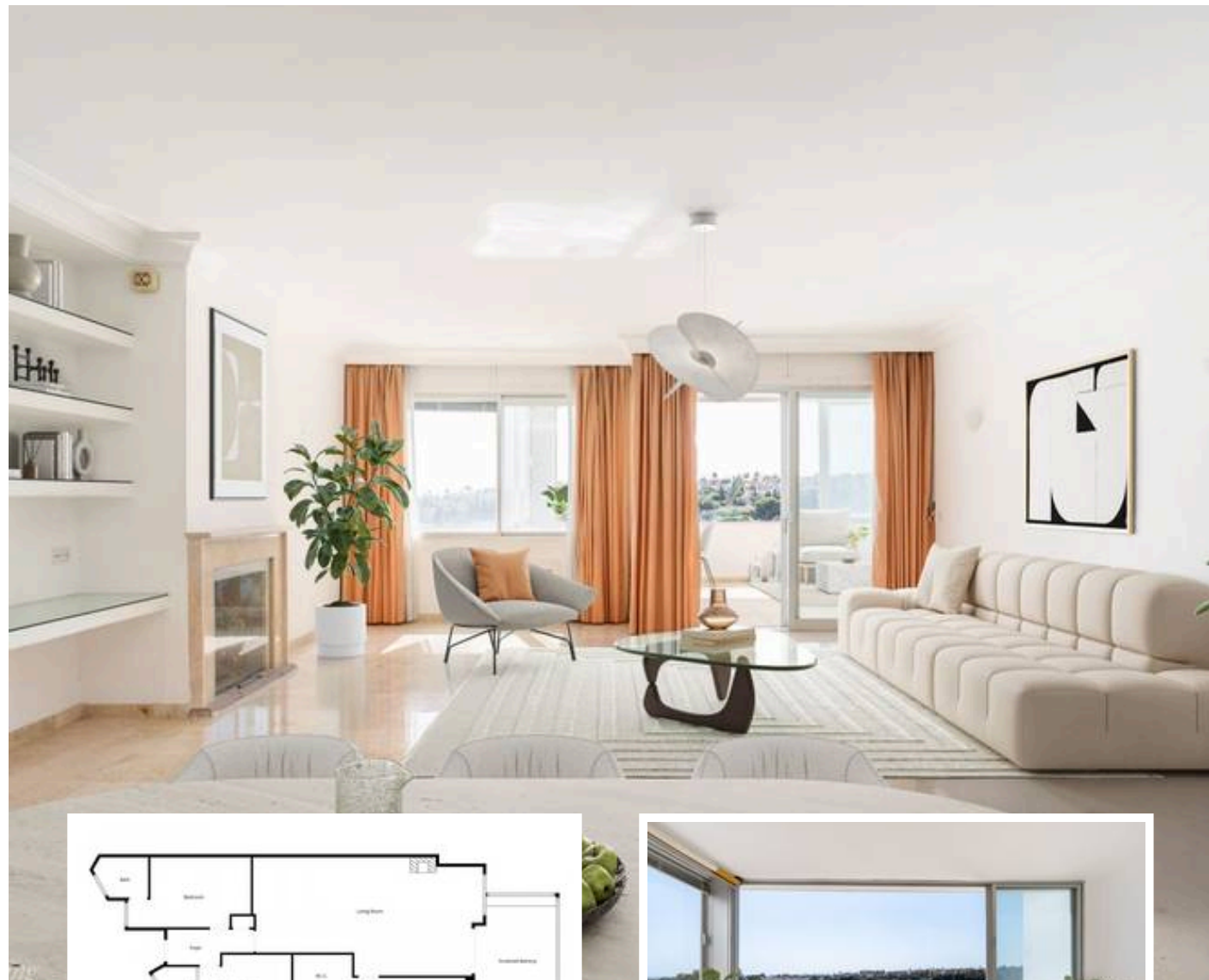
Dormitorios: 2

Baños: 2

Construidos: 155m²

Parcela:

Terraza: 26m²



Marbella

info@bestliving.es

+34 747 471 108