

## Apartamento Planta Media en Fuengirola

### Descripción

Piso de 217 m<sup>2</sup> situado en pleno corazón de Fuengirola, en una de las zonas más demandadas por su comodidad y acceso a todos los servicios. La vivienda, completamente exterior, ofrece una distribución amplia y funcional que garantiza luminosidad natural durante todo el día.

Se compone de cuatro habitaciones de generosas dimensiones (una utilizada como despacho), un salón con área de comed...

Precio: **695.000 €**

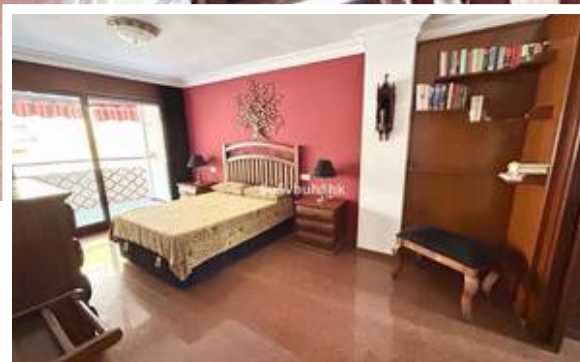
Dormitorios: 4

Baños: 2

Construidos: 217m<sup>2</sup>

Parcela: 453m<sup>2</sup>

Terraza: 17m<sup>2</sup>



Marbella

[info@bestliving.es](mailto:info@bestliving.es)

+34 747 471 108