



Apartamento Planta Media en Estepona

Descripción

fantástica vivienda ubicada en la primera (1ª) planta del conjunto residencial "SETHOME AV. PUERTA DEL MAR" construido en 2008.

Esta propiedad cuenta con una superficie construida de 147m2 y una superficie útil de 100m2. La vivienda consta de 3 dormitorios muy amplios y luminosos con salida a la terraza; 2 baños completos, uno común y el otro en-suite;...

Precio: **445.000 €**

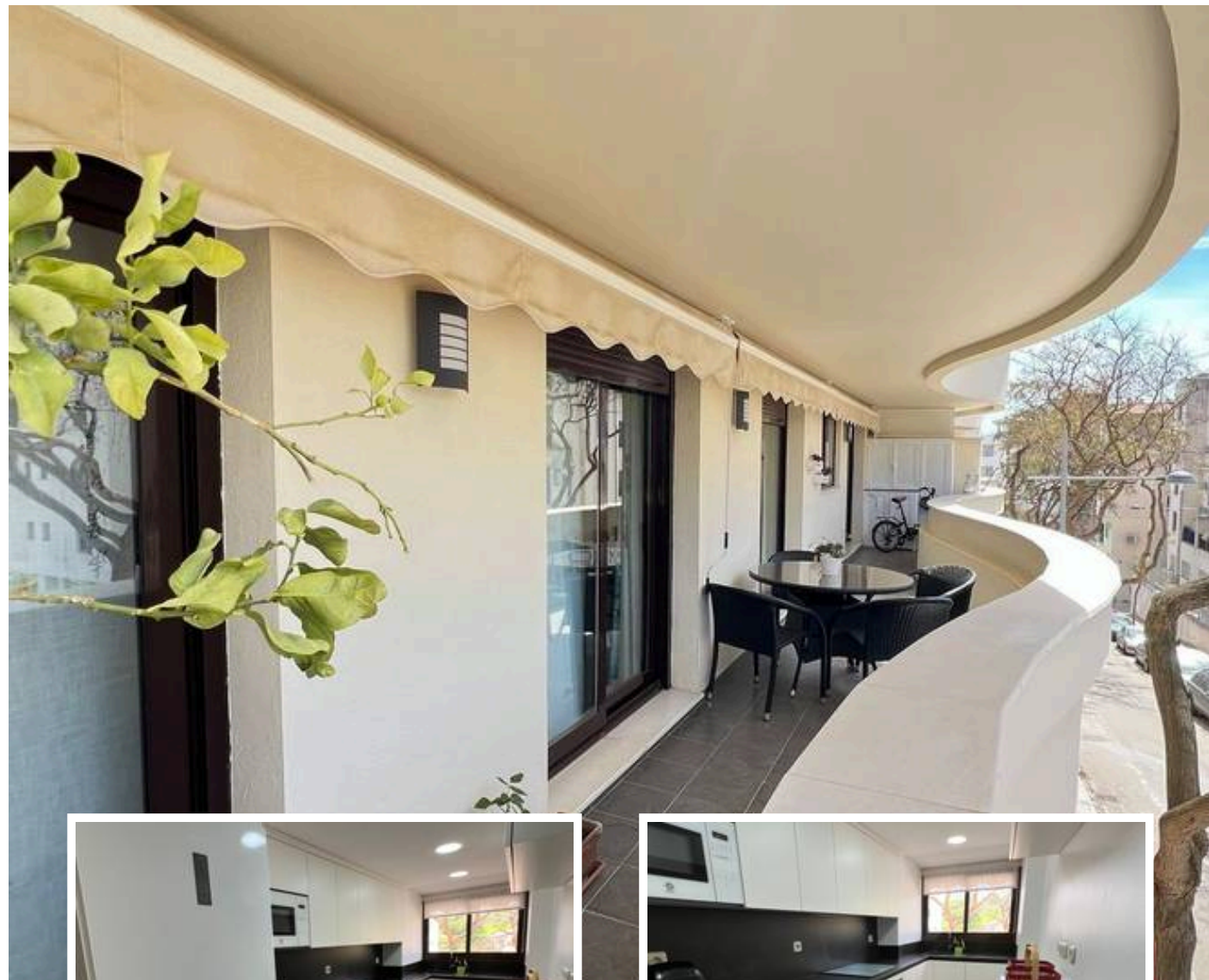
Dormitorios: 3

Baños: 2

Construidos: 115m²

Parcela:

Terraza: 35m²



Marbella

info@bestliving.es

+34 747 471 108