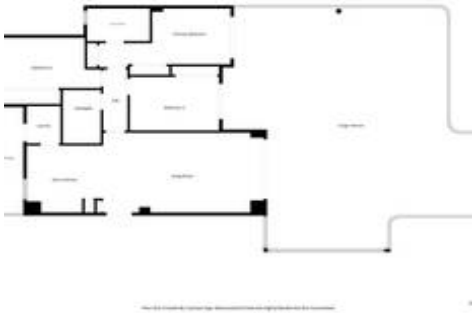




Apartamento Planta Media en Estepona

929.900 €

3 2 283m² 1m²



Descripción

Apartamento estilo ático con gran terraza y vistas al mar – obra nueva 2025, junto al Parque Las Mesas, a 2-3 minutos del puerto y la playa de Estepona

Ubicado junto al Parque Las Mesas, este apartamento de obra nueva recién finalizado ofrece una combinación poco habitual: acceso cómodo a nivel de entrada con una posición elevada en segunda planta, lo que aporta mayor privacidad, luz natural y agradables vistas abiertas al mar.

La vivienda ha sido diseñada para disfrutar del estilo de vida mediterráneo, con espacios amplios y luminosos que conectan directamente con una gran terraza privada, ideal para relajarse, comer al aire libre y disfrutar durante todo el año.

Desde la terraza se aprecian vistas abiertas al mar y zonas verdes, creando un entorno tranquilo sin renunciar a la cercanía al centro, el puerto y todos los servicios.

...





