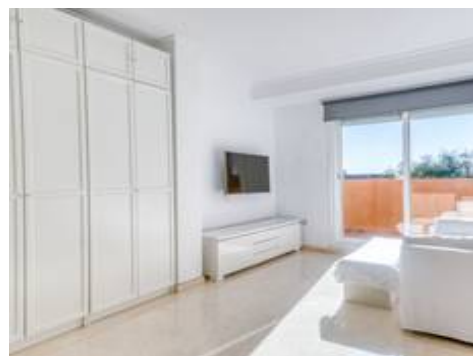




# Apartamento Planta Media en Elviria

319.000 €

🏠 1 🛏 1 📏 60m<sup>2</sup> 🏠 9m<sup>2</sup>



## Descripción

Apartamento Planta Baja, Elviria, Costa del Sol.

1 Dormitorio, 1 Baño, Construidos 69 m<sup>2</sup>.

Posición : Cerca de Tiendas, Cerca del Mar, Cerca de Colegios, Urbanización.

Orientación : Oeste.

Estado : Excelente.

Piscina : Comunitaria.

Climatización : Aire Acondicionado, A/A Preinstalado, A/A Caliente, A/A Frio.

Vistas : Montaña, Jardín, Piscina.

Características : Ascensor, Armarios Empotrados, Terraza Privada, Trastero, Suelos de Mármol, Doble acristalamiento, Fibra óptica.

Muebles : Opcionales.

Cocina : Equipada.

Jardin : Comunitario.

Seguridad : Recinto Cerrado, Portero Automático.

Aparcamiento : Subterráneo....



