



Apartamento Planta Media en El Pinillo

Descripción

Este encantador apartamento en primera planta ofrece una distribución cómoda y bien equilibrada, con 2 dormitorios y 1 baño. La vivienda cuenta con un amplio salón-comedor de concepto abierto, que crea un ambiente luminoso y acogedor, con acceso directo a una terraza completamente acristalada, ideal para disfrutarla durante todo el año.

Dispone además de una cocina independiente, práctica y...

Precio: **314.000 €**

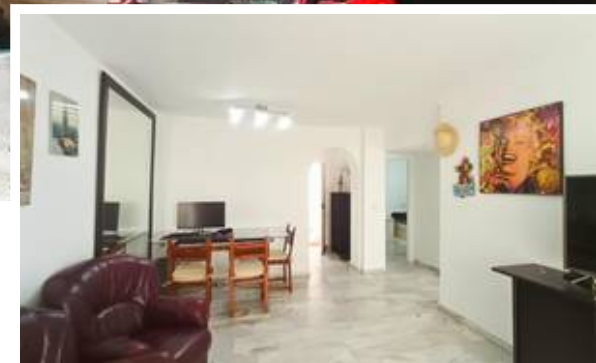
Dormitorios: 2

Baños: 1

Construidos: 68m²

Parcela:

Terraza: 15m²



Marbella

info@bestliving.es

+34 747 471 108