

Apartamento Planta Media en Centro Histórico

Descripción

Ubicado en una de las calles más emblemáticas y restringidas del centro histórico de Málaga, este extraordinario apartamento ofrece una oportunidad residencial prácticamente irrepetible: vivir frente a la Catedral, rodeado de mil años de historia, sin renunciar a privacidad, silencio ni confort contemporáneo. Desde sus balcones y estancias principales, la propiedad disfruta de vistas panorámicas de 180° sobre la Catedral de la Encarnación y el Patio de los Naranjos, uno ...

Precio: **1.950.000 €**

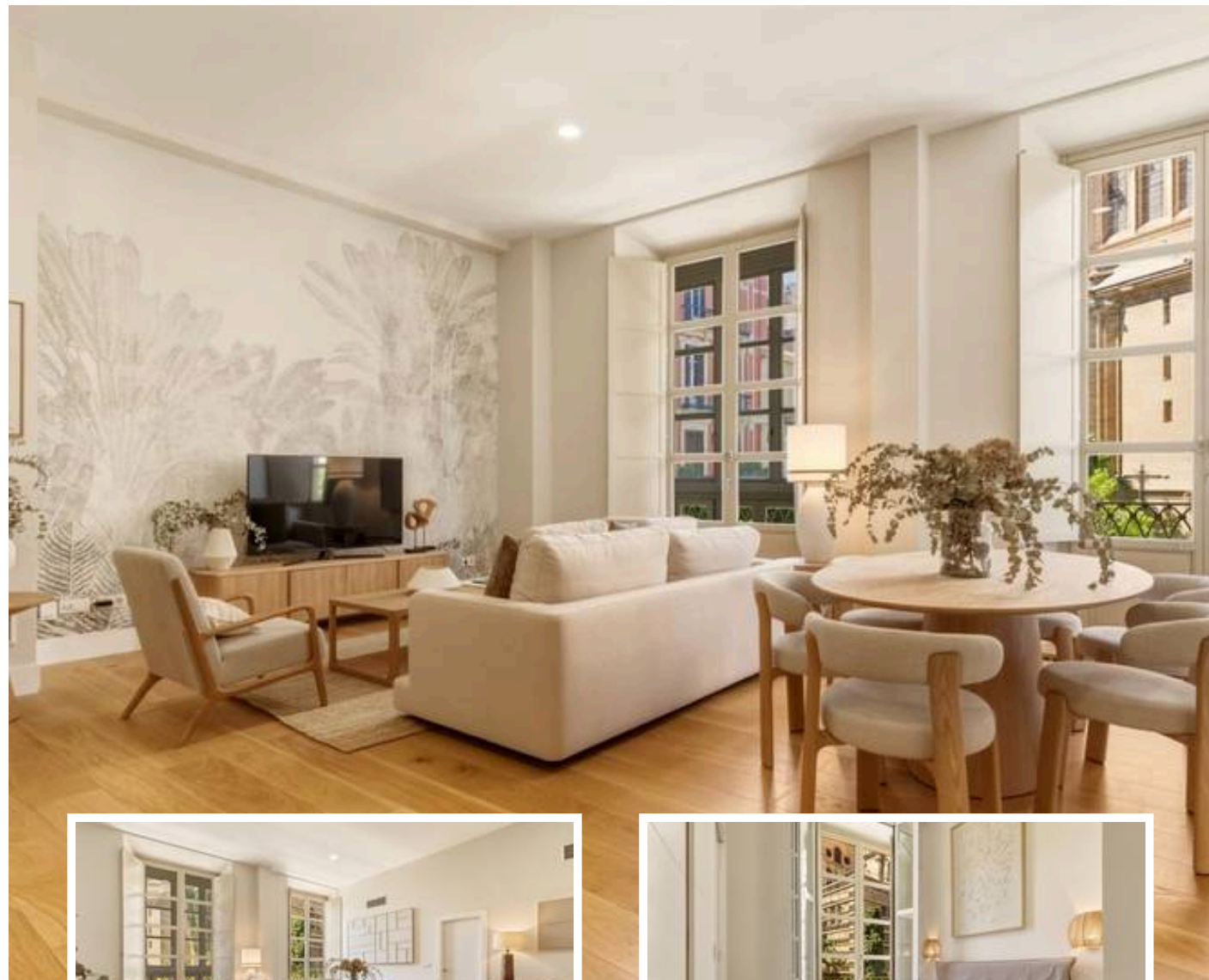
Dormitorios: 3

Baños: 4

Construidos: 191m²

Parcela:

Terraza:



Marbella

info@bestliving.es

+34 747 471 108