

# Apartamento Planta Media en Benalmadena Pueblo

## Descripción

Estupendo piso de 3 dormitorios y 2 baños (uno de ellos en suite), situado en Benalmádena Pueblo, en una zona tranquila y con todos los servicios a un paso.

La vivienda ofrece una distribución cómoda y funcional, ideal tanto como residencia habitual como inversión. Dispone de un amplio salón-comedor con salida al balcón, cocina independiente, tres dormitorios luminosos y dos baños...

Precio: **319.000 €**

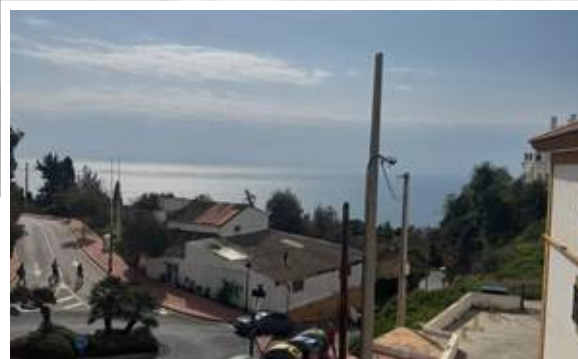
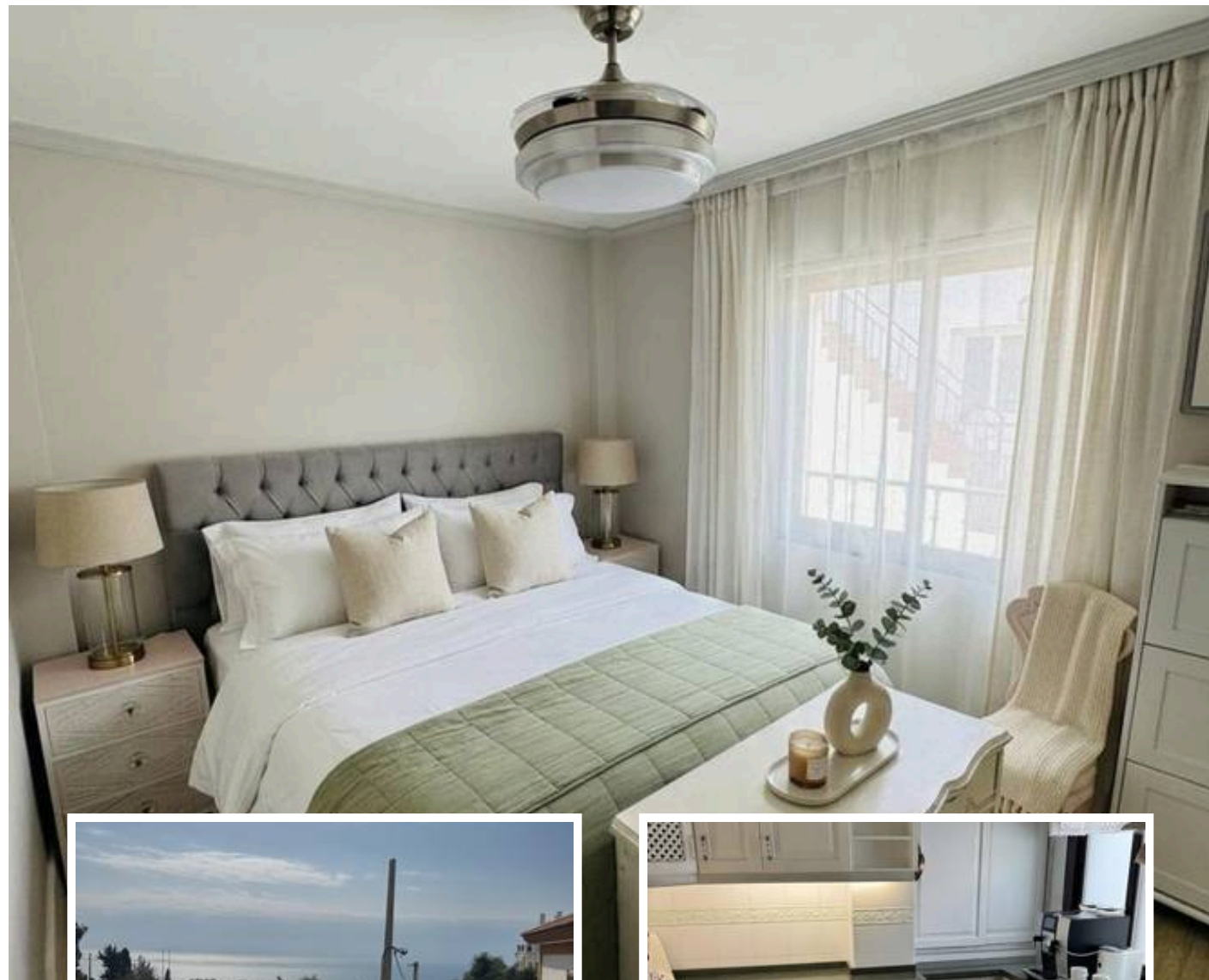
Dormitorios: 3

Baños: 2

Construidos: 70m<sup>2</sup>

Parcela:

Terraza: 9m<sup>2</sup>



Marbella

[info@bestliving.es](mailto:info@bestliving.es)

+34 747 471 108