



Descripción

AMPLIO PISO RECIEN CONSTRUIDO EN ARROYO DE LA MIEL, BENALMADENA.

Ubicado en Arroyo de la Miel, Benalmádena, a tan solo 10 minutos andando del centro y de la estación de tren, este fantástico piso se encuentra en una zona residencial muy tranquila, con poco tráfico, pero rodeada de todos los servicios necesarios para el día a día. Colegios —incluido el prestigioso Colegio Internacional Torrequebrada—, supermercados, bares, restaurantes, transporte público, el avanzado Hospital Privado Vithas, campos de golf y mucho más, todo a poca distancia.

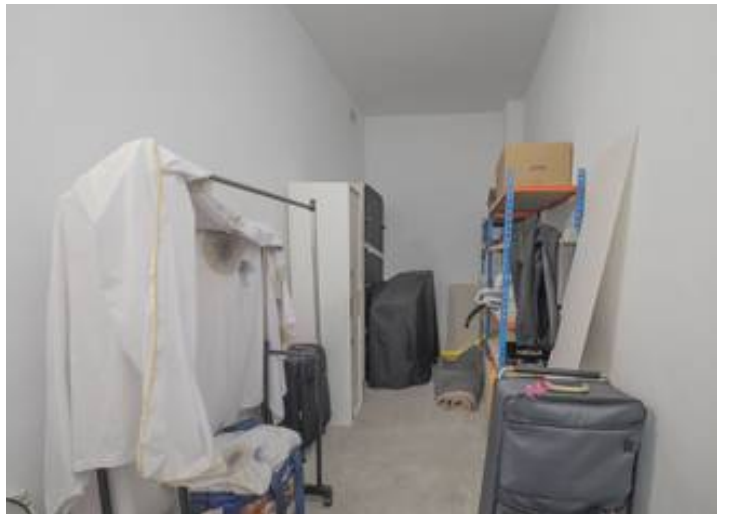
La propiedad forma parte de una urbanización exclusiva y cerrada, construida solamente en el 2021, que destaca por sus espectaculares zonas comunes, con 10 piscinas comunitarias y jardines de estilo tropical, creando un auténtico oasis de tranquilidad.

La vivienda se sitúa en una tercera planta con ascensor y cuenta con 132 m² de...









SCALE 1:50