



Apartamento Planta Media en Alhaurin Golf

299.000 €

2 2 83m² 12m²



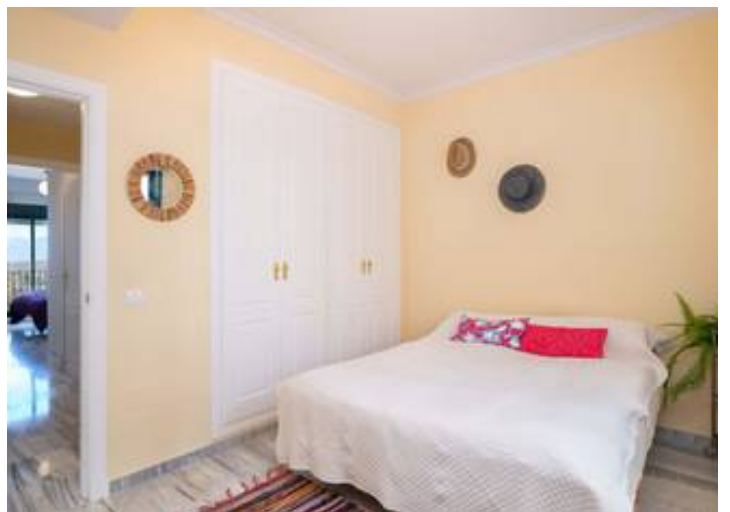
Descripción

Exclusivamente en venta este precioso apartamento en Atalaya - Alhaurín Golf - Alhaurín el Grande - con sol desde mediodía hasta la tardec.

Imprescindible: este bonito apartamento bien cuidado en Alhaurín Golf. Se encuentra en la urbanización Conjunto de Atalaya, con acceso privado con portón de entrada, la urbanización es conocida por sus preciosos y cuidados jardines y piscina.

El apartamento cuenta con 2 dormitorios dobles con armarios empotrados, 2 baños completos, un bonito terraza con buenas vistas hacia las montañas, cocina totalmente equipada y un salón / comedor con una decoración elegante.

Se accede al apartamento por un pasillo. A mano derecha se encuentra la cocina totalmente equipada, con lavadora y caldera nuevas. Enfrente se encuentra el salón / comedor amplio y luminoso. En este salón se pueden apreciar los muebles de calidad y las vistas desde la terraza donde ofrece sol desde aproximadamente las 14:00h hasta la puesta del sol. ¿Se imagina las preciosas...







**CLASIFICACION
OBTENIDA:**
CONSUMO DE ENERGIA
TERMOQUIMICA DE ORIGEN
FOSIL NO RENOVABLE
[kWh/m² año]

EMISIONES DE DIÓXIDO DE
CARBONO
[kgCO₂/ m² año]

Consumo de Energía (kWh/m ² año)	Emisiones de CO ₂ (kg/m ² año)	Clase
< 4.4	< 4.4	A
4.4 - 7.7	4.4 - 7.7	B
7.7 - 12.5	7.7 - 12.5	C
12.5 - 15.2	12.5 - 15.2	D
15.2 - 21.1	15.2 - 21.1	E
21.1 - 46.1	21.1 - 46.1	F
46.1 - 88.1	46.1 - 88.1	G

200.1 F

El propietario declara responsablemente que ha realizado la certificación energética del edificio de acuerdo con el procedimiento establecido por la normativa vigente y que son ciertos los datos que aparecen en el presente informe.