

Apartamento Planta Baja en Punta Chullera

Descripción

Exclusiva propiedad de súper lujo situada a tan solo 4 km de Sotogrande y a escasos 900 metros de la playa. Ubicada en una prestigiosa urbanización cerrada rodeada de campos de golf, esta vivienda combina elegancia, confort y una calidad de vida excepcional.

Con una superficie construida de 172 m² (150 m² útiles), esta magnífica residencia en planta baja exterior dispone de 3...

Precio: **355.000 €**

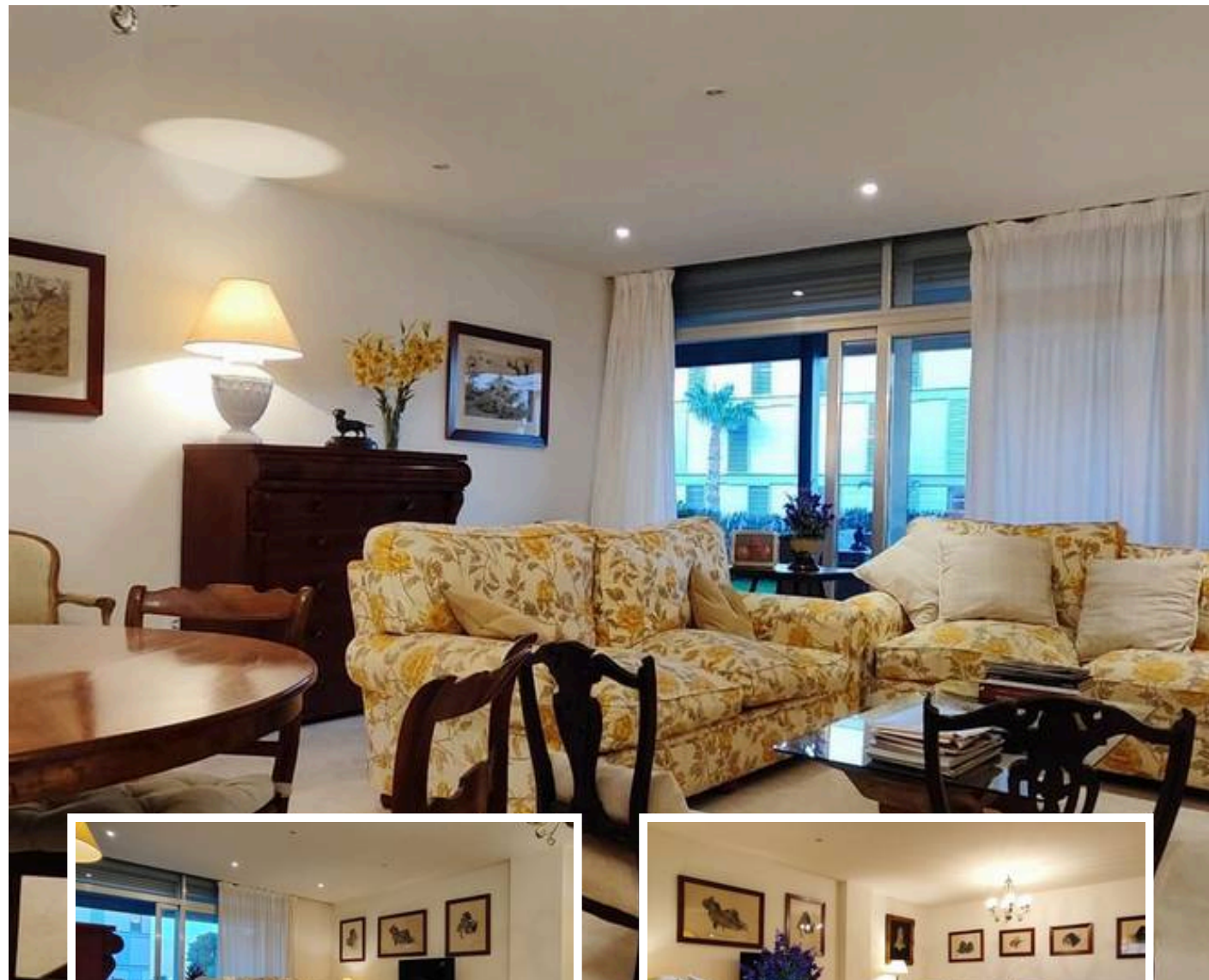
Dormitorios: 3

Baños: 3

Construidos: 172m²

Parcela: 14m²

Terraza:



Marbella

info@bestliving.es

+34 747 471 108