



Apartamento Planta Baja en Málaga

Descripción

La vivienda se distribuye en dos plantas. En la planta de entrada se encuentra el primer dormitorio, un pasillo, un baño con ducha y una luminosa cocina abierta al salón-comedor.

Desde aquí, una escalera conduce a la planta superior, donde se ubica el segundo dormitorio y el acceso a la terraza en forma de L, el lugar perfecto para relajarse y disfrutar del s...

Precio: **369.000 €**

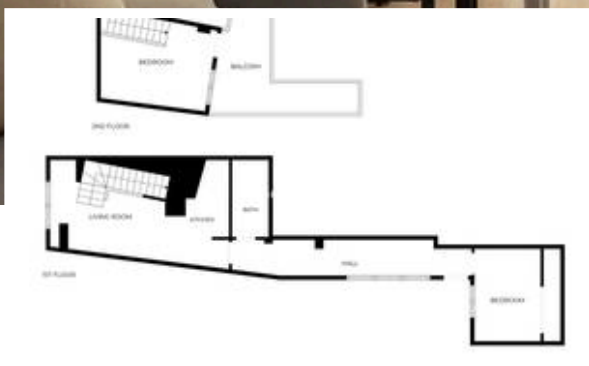
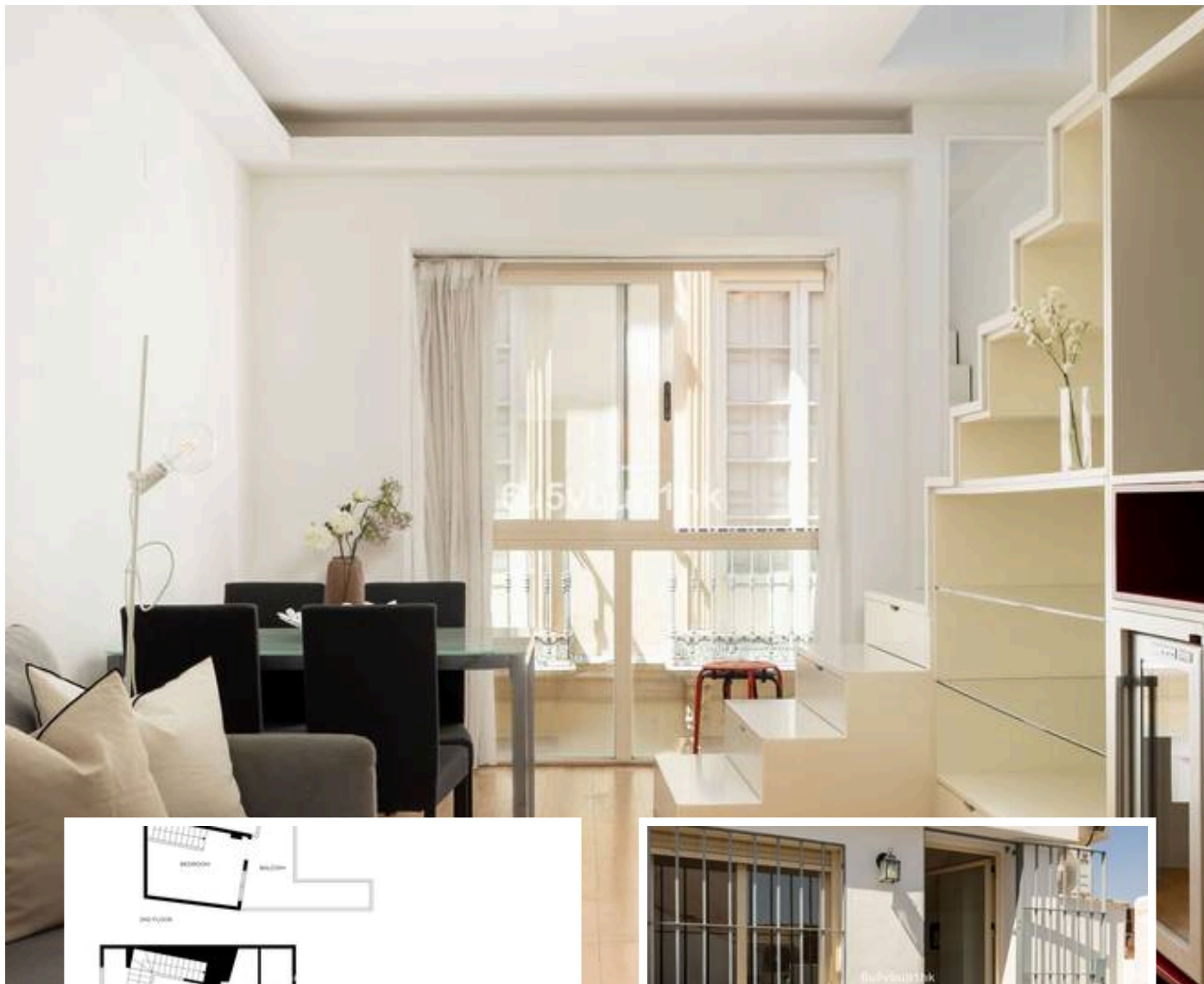
Dormitorios: 2

Baños: 1

Construidos: 82m²

Parcela:

Terraza:



Marbella

info@bestliving.es

+34 747 471 108