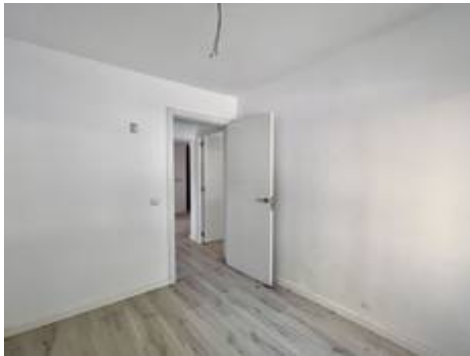




# Apartamento Planta Baja en Dos Hermanas

119.700 €

3 1 58m<sup>2</sup>



## Descripción

El apartamento está ubicado en zona Dos Hermanas, la estación de tren Victoria Kent está a 9 minutos andando, el Centro Histórico de Málaga está a 7 minutos en coche. Planta baja, edificio con ascensor.

Un pasillo conduce a un salón de 9m<sup>2</sup> y tres habitaciones de 9, 6 y 8m<sup>2</sup>. Baño 4m<sup>2</sup>. Cocina 4m<sup>2</sup>. Todas las ventanas dan al exterior.

Supermercado Mercadona está a 8 minutos a andando, colegio al 1 minuto a pie, museo Automovilístico a 12 minutos andando

