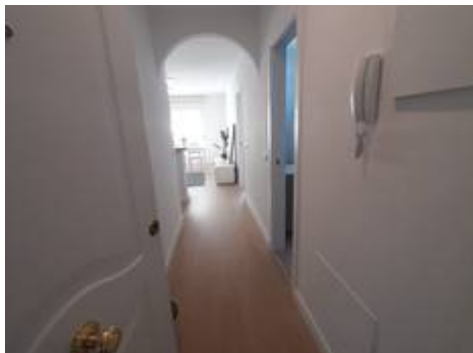


Apartamento en Planta Última en Suárez

330.000 €

2 1 95m² 18m²



Descripción

Dúplex con terraza privada, garaje y trastero en Málaga capital

Se vende estupenda vivienda tipo dúplex situada en calle Sebastián Eslava, en una zona consolidada de Málaga capital que cuenta con todos los servicios necesarios para el día a día: supermercados, centros de salud, colegios y comercios.

Además, su excelente ubicación permite llegar al centro de la ciudad en tan solo 20 minutos a pie, y dispone de muy buena comunicación mediante varias líneas de autobús.

La vivienda cuenta con 95 m² construidos, distribuidos en dos niveles:

-Planta principal:

Hall de entrada...



