

Apartamento en Planta Última en Rincón de la Victoria

Descripción

Conjunto residencial con un estilo único y maravillosas vistas al mar, complementando a los apartamentos y áticos muy luminosos gracias a la magnífica orientación con un diseño contemporáneo y amplias terrazas y solárium.

Doce bloques con una altura máxima de bajo más tres de viviendas de 1,2, 3 y 4 dormitorios con plaza de garaje incluida en el precio....

Precio: **389.000 €**

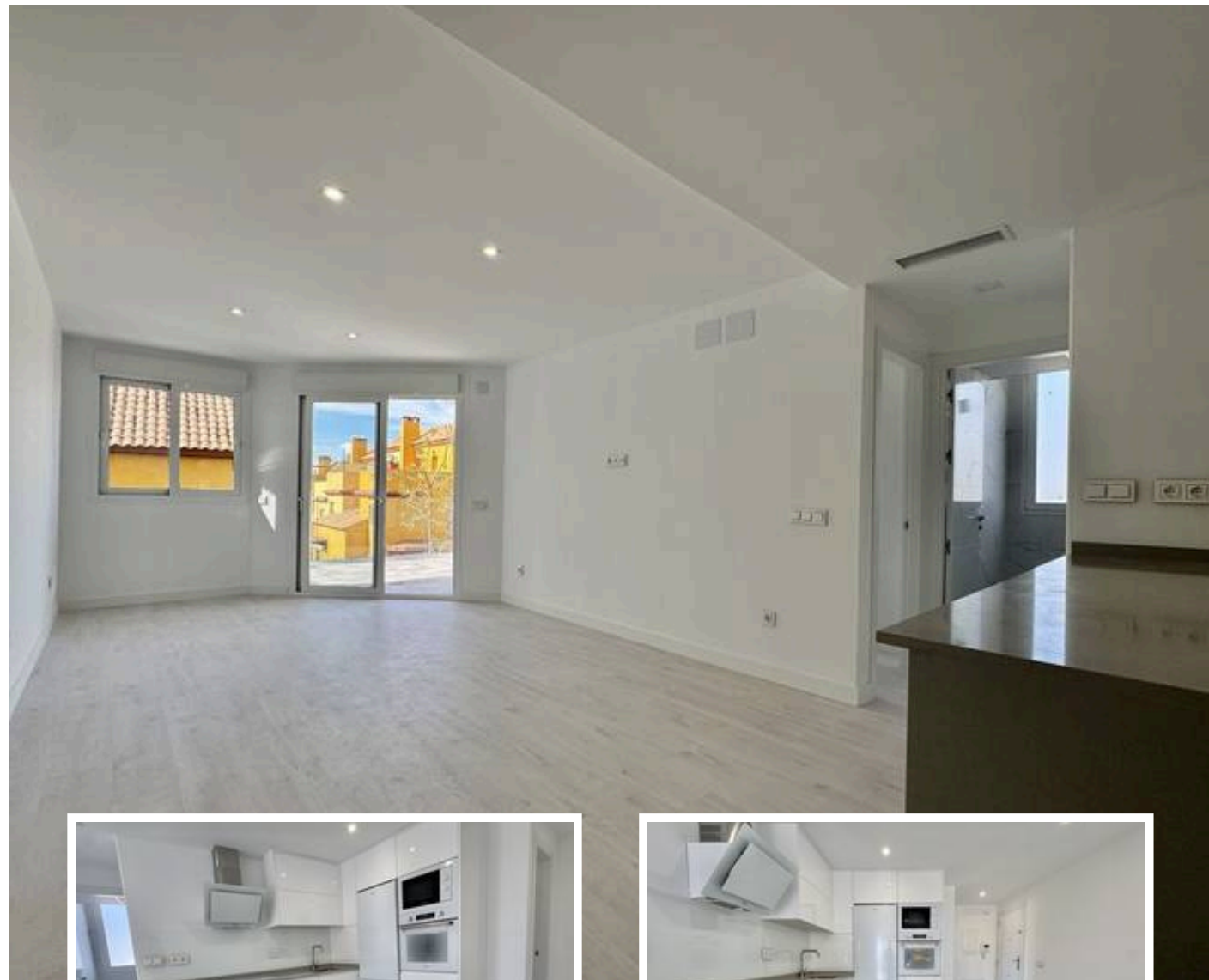
Dormitorios: 2

Baños: 2

Construidos: 72m²

Parcela:

Terraza: 71m²



Marbella

info@bestliving.es

+34 747 471 108