

# Apartamento en Planta Última en Elviria

## Descripción

ELVIRIA. BONITO PISO CON GRAN POTENCIAL SITUADO EN LA ÚLTIMA PLANTA DE LA URBANIZACIÓN CENTRAL DE PARQUE ELVIRIA. EL PISO TIENE 105 m<sup>2</sup>, INCLUIDAS LAS TERRAZAS. LA DISTRIBUCION CONSISTE EN SALON-COMEDOR CON CHIMENEA Y TERRAZA QUE DA ACCESO A OTRA TERRAZA-SOLARIUM, DORMITORIO Y COCINA EQUIPADA CON TERRAZA CUBIERTA. EN LA PLANT...

Precio: **425.000 €**

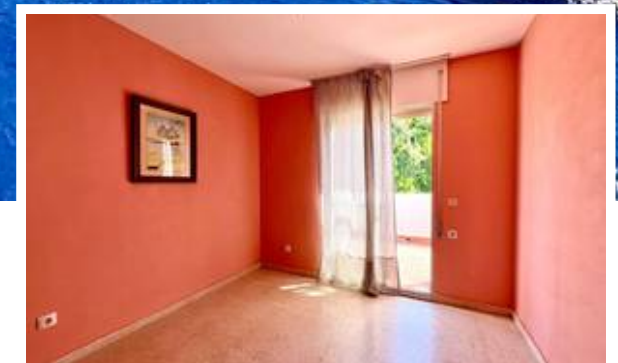
Dormitorios: 3

Baños: 2

Construidos: 106m<sup>2</sup>

Parcela:

Terraza: 31m<sup>2</sup>



Marbella

[info@bestliving.es](mailto:info@bestliving.es)

+34 747 471 108