



Apartamento en Planta Última en Elviria

More info:

ELVIRIA. BONITO PISO CON GRAN POTENCIAL SITUADO EN LA ÚLTIMA PLANTA DE LA URBANIZACIÓN CENTRAL DE PARQUE ELVIRIA. EL PISO TIENE 105 m², INCLUIDAS LAS TERRAZAS. LA DISTRIBUCION CONSISTE EN SALON-COMEDOR CON CHIMENEA Y TERRAZA QUE DA ACCESO A OTRA TERRAZA-SOLARIUM, DORMITORIO Y COCINA EQUIPADA CON TERRAZA CUBIERTA. EN LA PLANT...

Price: **425.000 €**

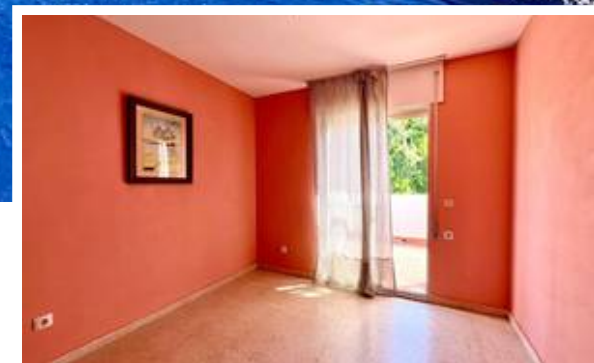
Bedrooms: 3

Bathrooms: 2

Built: 106m²

Plot:

Terrace: 31m²



Marbella

info@bestliving.es

+34 747 471 108