



Adosada en Vélez-Málaga

Descripción

600 m² construidos en dos plantas + terrazas

Planta baja (325 m²) actualmente destinada a aparcamiento con capacidad para 9 coches y 10 motos. Incluye un antiguo molino de aceite con maquinaria bien conservada, ¡de gran valor histórico! Muy conocido en la comunidad.

Primera planta (277 m² + terrazas)...

Precio: **480.000 €**

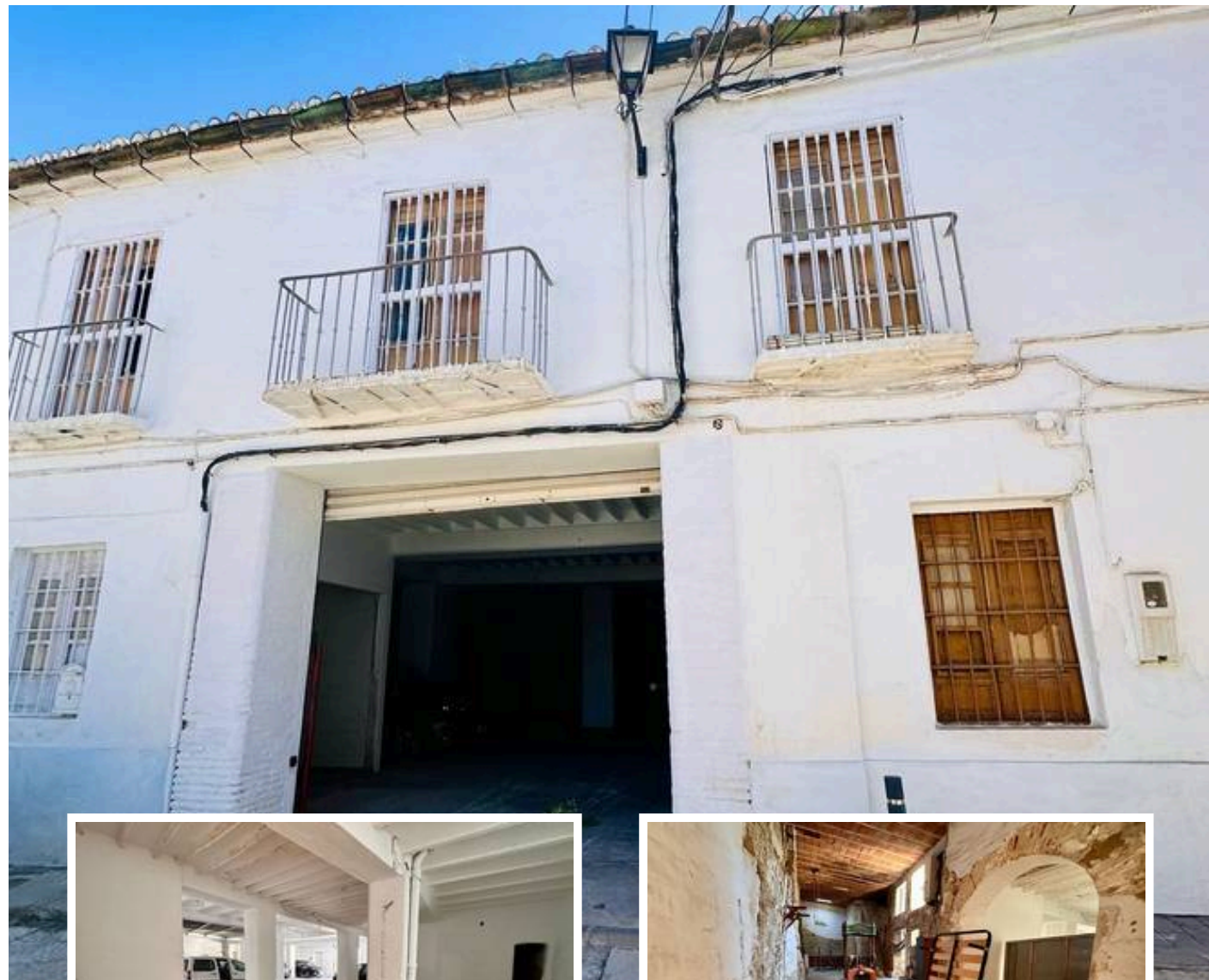
Dormitorios: 6

Baños: 6

Construidos: 602m²

Parcela:

Terraza:



Marbella

info@bestliving.es

+34 747 471 108