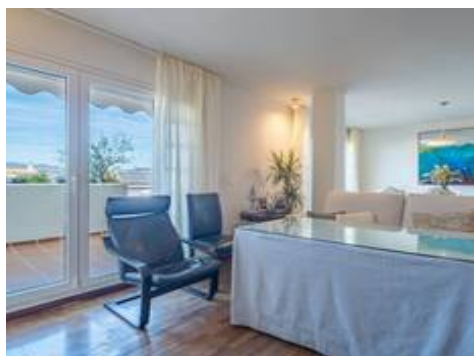


Adosa

Clavero

1.375.000 €

6 5 353m²



Descripción

Te presentamos este magnífico chalet adosado de 353 m² construidos, ubicado en una de las zonas residenciales más demandadas de Parque Clavero, dentro de un recinto cerrado con jardines y piscina comunitaria, perfecto para disfrutar de un entorno tranquilo y familiar.

La vivienda se distribuye en varias plantas y destaca por su amplitud, luminosidad y excelente distribución. Dispone de seis dormitorios, cuatro baños completos y un aseo, lo que la convierte en una opción ideal para familias numerosas o para quienes buscan espacio y comodidad.

En la planta principal encontramos un amplio salón-comedor con acceso directo a una agradable terraza, ideal para comidas al aire libre o momentos de relax. La cocina es independiente, ha sido reformada recientemente y cuenta con un diseño funcional y moderno, pensada para el día a día.

El dormitorio principal es una verdadera suite privada, con baño en suite, vestidor y acceso a una terraza, aportando independencia y confort. El resto de dormitorios son espaciosos y versátiles, aptos como dormitorios, despacho o sala de invitados....



