

Adosada en Nueva Andalucía

Descripción

Chalet pareado en esquina en urbanización cerrada con piscina en Nueva Andalucía

Excelente oportunidad para adquirir un magnífico chalet adosado de esquina ubicado en una urbanización cerrada con piscinas comunitarias, en una de las zonas más cotizadas de la Costa del Sol. El complejo cuenta con acceso directo a la carretera principal y está a pocos minutos de Nueva...

Precio: **500.000 €**

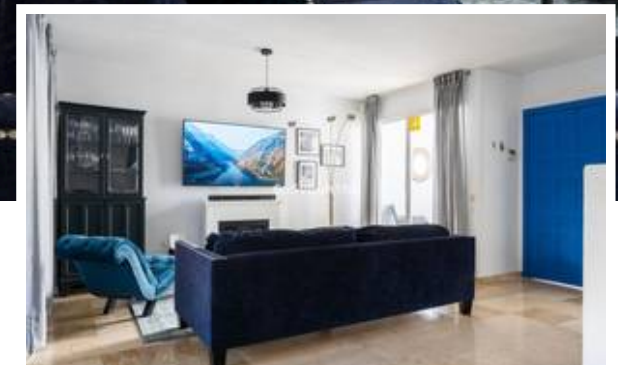
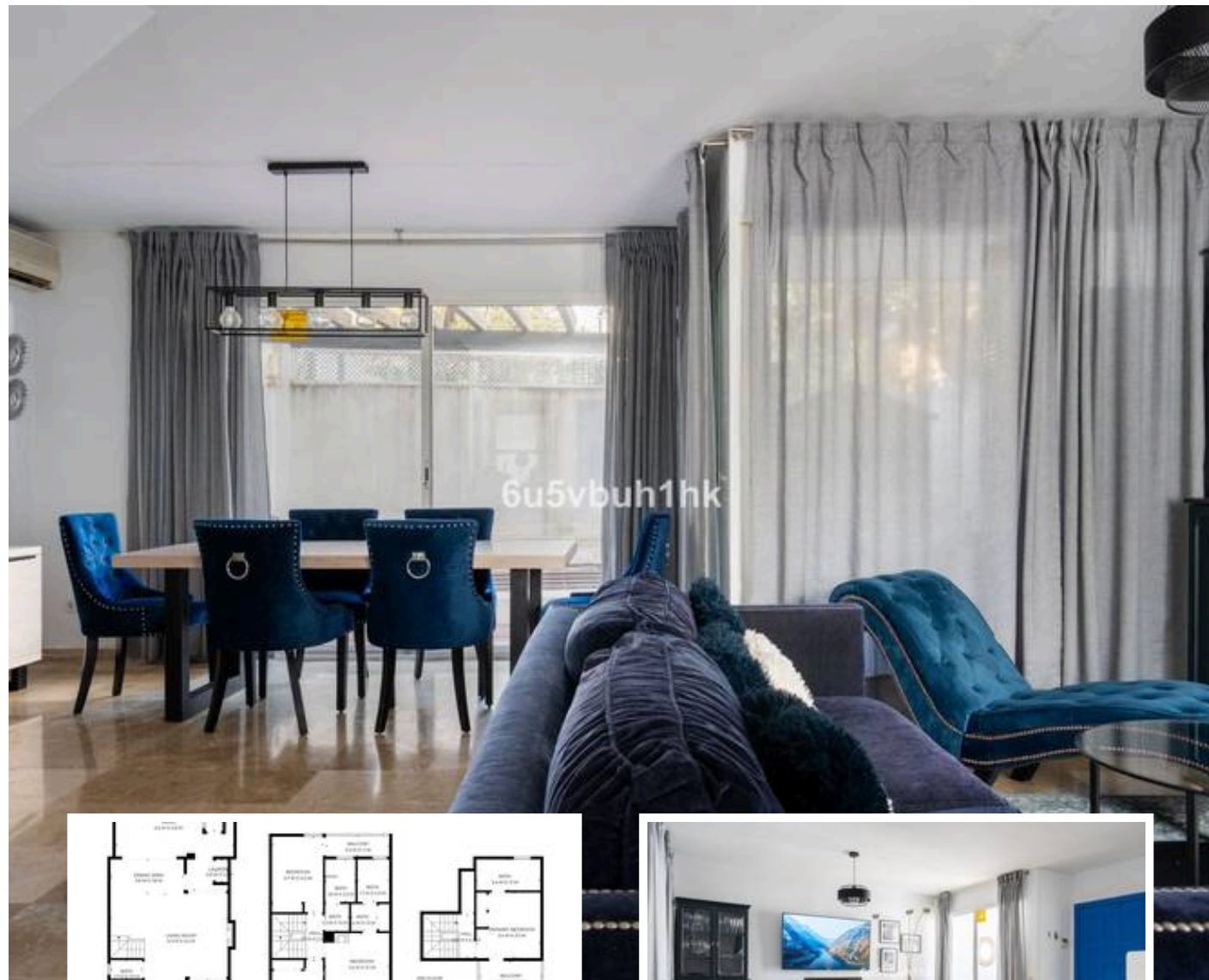
Dormitorios: 4

Baños: 4

Construidos: 159m²

Parcela: 105m²

Terraza: 79m²



Marbella

info@bestliving.es

+34 747 471 108