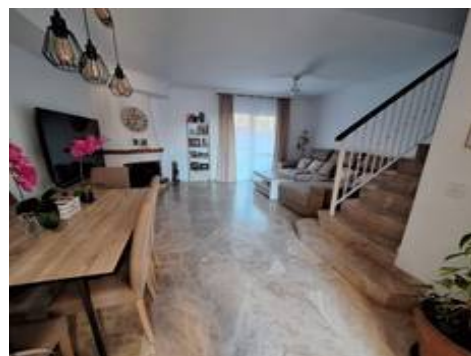




Adosada en Marbella

685.000 €

4 3 208m² 20m² 40m²



Description

Descubre una serenidad costera inigualable en esta magnífica casa adosada dentro de la prestigiosa urbanización Sierramar III, un enclave cerrado y seguro en el exclusivo distrito de Huerta del Prado-La Montúa de Marbella, anidado contra las faldas de la icónica montaña La Concha en la renombrada Costa del Sol. Este paraíso familiar —con jardines comunitarios exuberantes, dos piscinas relucientes (una para adultos y otra para niños), una pista de pádel y seguridad las 24 horas— ofrece la fusión perfecta de tranquilidad y comodidad. A solo un corto paseo de servicios locales como farmacias, bares, restaurantes y colegios, está a apenas 600 metros de la estación de autobuses de la ciudad con conexiones directas al aeropuerto de Málaga, y a solo 5-10 minutos en coche del vibrante centro de Marbella, sus playas doradas y el glamour de Puerto Banús. Disfruta del microclima con más de 300 días de sol al año, con fácil acceso a senderos de senderismo, colegios internacionales y campos de golf de clase mundial. Distribuida en cuatro niveles amplios que abarcan 208 m² construidos —incluyendo un versátil sótano/garaje de 64 m²—, esta joya con orientación sur se inunda de luz natural, brindando vistas impresionantes e ininterrumpidas al mar...







