



## Description

Exclusiva Casa en Primera Línea de Playa con Vistas Inigualables al Mar en el Palo. Presentamos esta extraordinaria vivienda situada en primera línea de playa en El Palo, uno de los barrios más emblemáticos y codiciados de Málaga. Construida en 1975 y recientemente renovada, esta propiedad ofrece una oportunidad única de vivir frente al mar, con vistas directas y despejadas al Mediterráneo. Distribuida en tres niveles, la casa cuenta con cuatro dormitorios y tres baños completos más un aseo.

Planta Baja: La entrada principal da paso a un amplio y luminoso salón-comedor de concepto abierto, con grandes ventanales que inundan el espacio de luz natural y permiten disfrutar de las espectaculares vistas al mar desde el interior. Cocina, moderna y completamente equipada. Completa esta planta un aseo de invitados.

Primera Planta: El dormitorio principal, con baño en suite con vistas panorámicas al mar. En esta misma planta se encuentran otros dos dormitorios adicionales, que comparten un baño.

Segunda Planta: La última planta un cuarto dormitorio con baño en suite. Desd...



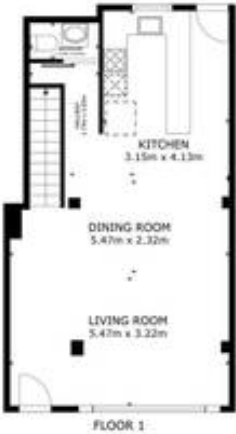












OFFICE: 10.00m<sup>2</sup> / 107.64 sq ft  
 OFFICE: 10.00m<sup>2</sup> / 107.64 sq ft  
 OFFICE: 10.00m<sup>2</sup> / 107.64 sq ft  
 OFFICE: 10.00m<sup>2</sup> / 107.64 sq ft



OFFICE: 10.00m<sup>2</sup> / 107.64 sq ft  
 OFFICE: 10.00m<sup>2</sup> / 107.64 sq ft  
 OFFICE: 10.00m<sup>2</sup> / 107.64 sq ft  
 OFFICE: 10.00m<sup>2</sup> / 107.64 sq ft



OFFICE: 10.00m<sup>2</sup> / 107.64 sq ft  
 OFFICE: 10.00m<sup>2</sup> / 107.64 sq ft  
 OFFICE: 10.00m<sup>2</sup> / 107.64 sq ft  
 OFFICE: 10.00m<sup>2</sup> / 107.64 sq ft



OFFICE: 10.00m<sup>2</sup> / 107.64 sq ft  
 OFFICE: 10.00m<sup>2</sup> / 107.64 sq ft  
 OFFICE: 10.00m<sup>2</sup> / 107.64 sq ft  
 OFFICE: 10.00m<sup>2</sup> / 107.64 sq ft