

Adosada en Guadalmina Alta

Descripción

Vivienda perfecta para familia preparada para entrar a vivir, todo impecable y practico y super amplio. Se accede por un patio y porche a la planta principal que consta de amplitud del espacio al salón y cocina abierta con barra de excelente calidad todo. Aseo y lavadero. Así como un patio/comedor y terraza todo super luminoso. En la 1ª planta, actualmente tenemos una suite principal amplisima baño principal y vestidor. Esta planta tiene la posibilidad de reconvertirla en ...

Precio: **885.000 €**

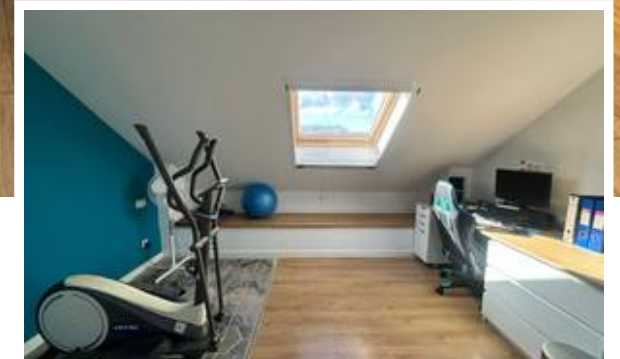
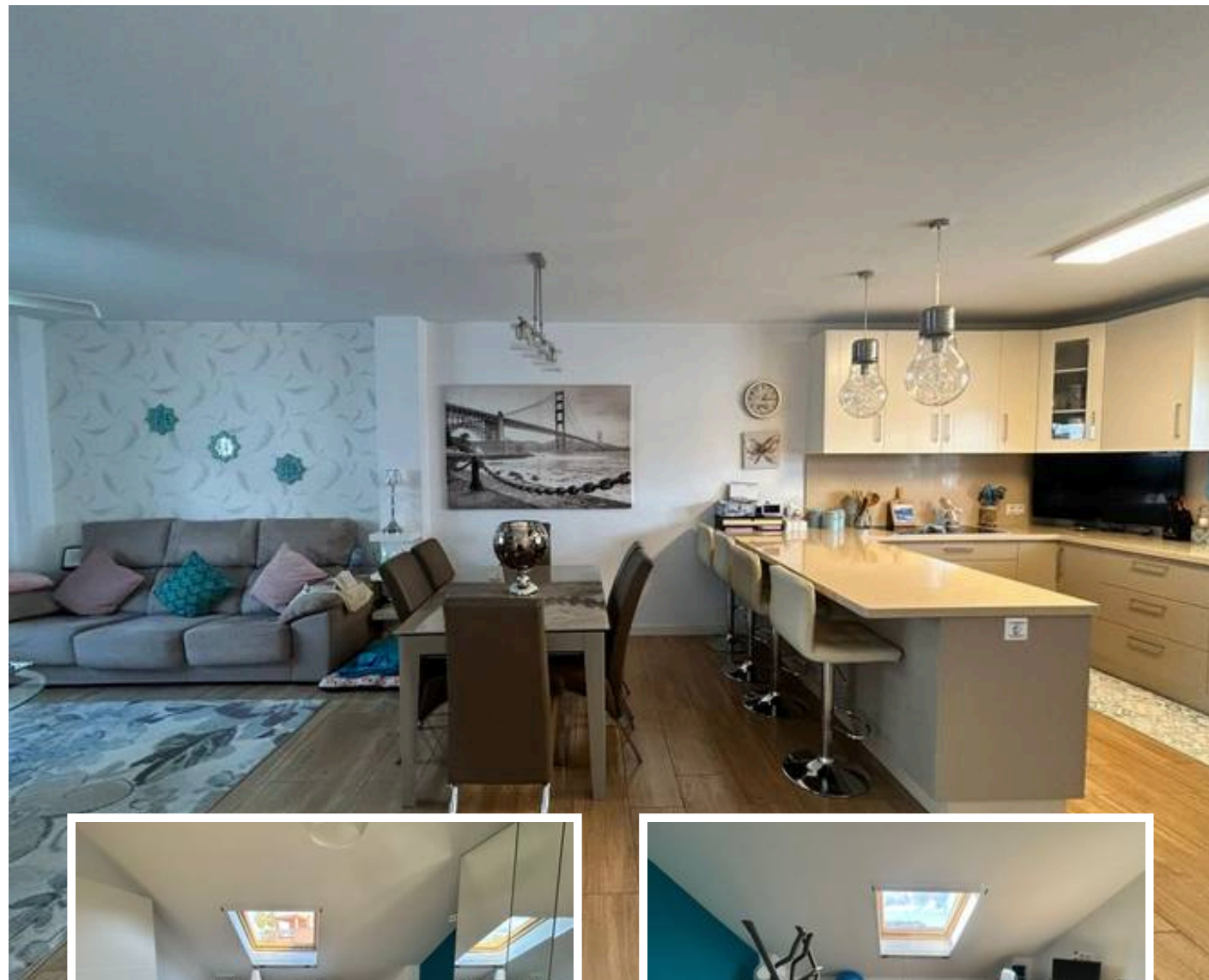
Dormitorios: 4

Baños: 3

Construidos: 260m²

Parcela:

Terraza:



Marbella

info@bestliving.es

+34 747 471 108