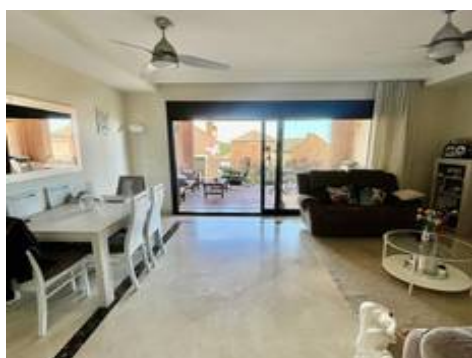


3 3 220m<sup>2</sup> 25m<sup>2</sup>



## Descripción

Descubra la exclusiva promoción Villas de Santa María, que ofrece una excepcional colección de casas adosadas de 3 y 4 dormitorios diseñadas para la vida familiar moderna. Con una ubicación ideal entre Duquesa y el Puerto de Estepona, la promoción goza de una excelente ubicación cerca de una amplia gama de servicios, incluyendo colegios, supermercados, hoteles de renombre y algunas de las mejores playas de la Costa del Sol, además de dos excelentes campos de golf a pocos minutos. El nuevo Hospital de Estepona también se encuentra a 0,5 km.

A tan solo cinco minutos en coche podrá disfrutar del animado ambiente de Estepona, con sus encantadores restaurantes, cafeterías y puerto deportivo. Puerto Banús está a solo 20 minutos en coche, y Gibraltar también es fácilmente accesible, lo que convierte a esta zona en un lugar ideal tanto para residir permanentemente como para desplazarse cómodamente.

Villas de Santa María destaca en el mercado por ofrecer viviendas espaciales y d...



