

## Adosada en Estepona

### Descripción

Este bien presentado adosado de dos dormitorios se encuentra en Villacana, una conocida comunidad frente al mar con un diseño tradicional de estilo pueblo andaluz, senderos peatonales tranquilos y abundante vegetación.

La entrada conduce a una cocina totalmente equipada que se abre a un luminoso salón-comedor. Las amplias puertas correderas conectan directamente con la terraza orientada al...

Precio: **450.000 €**

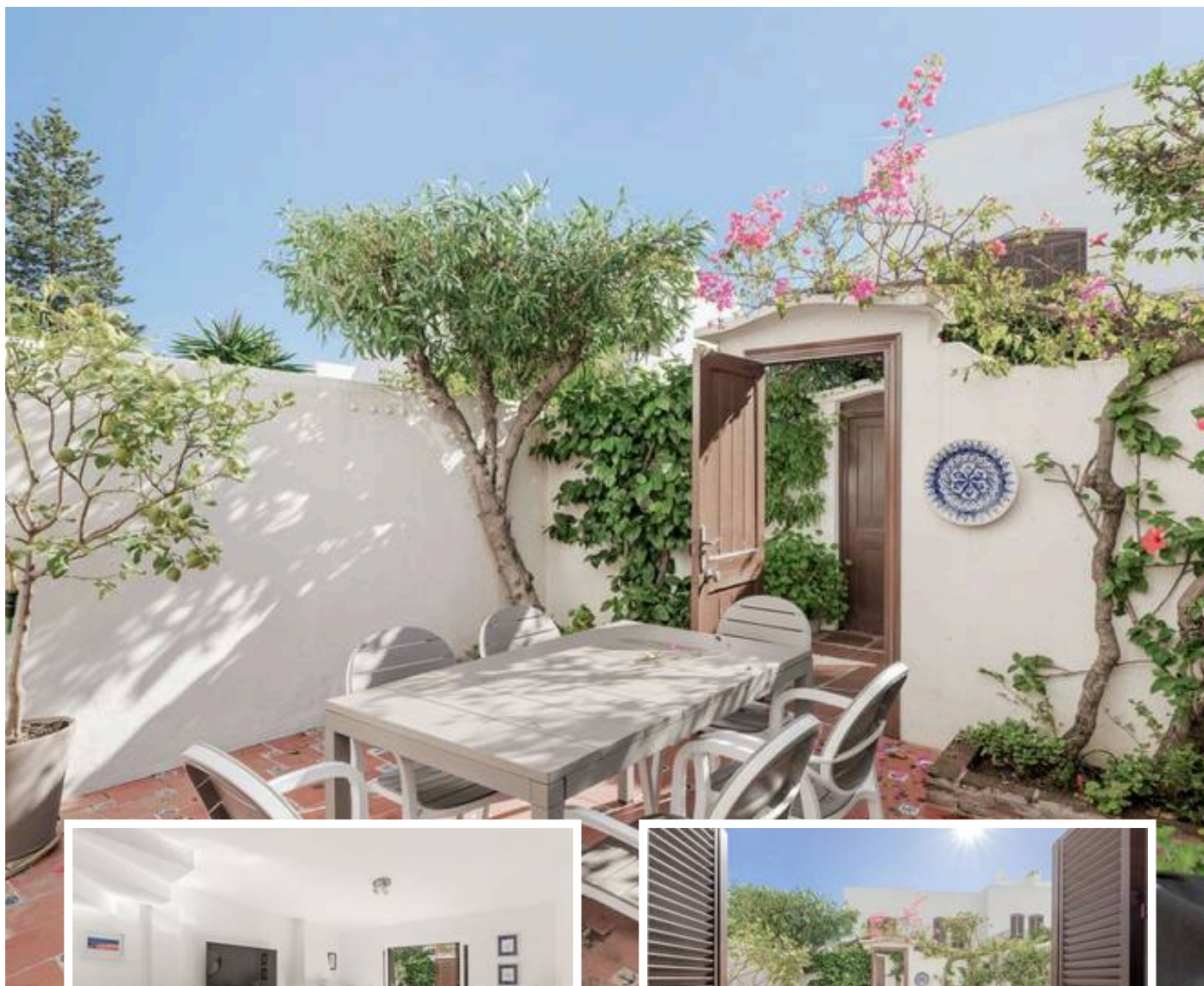
Dormitorios: 2

Baños: 2

Construidos: 91m<sup>2</sup>

Parcela:

Terraza: 19m<sup>2</sup>



Marbella

[info@bestliving.es](mailto:info@bestliving.es)

+34 747 471 108