

Adosada en El Paraiso

More info:

Moderna casa adosada mediterránea con piscina y garaje doble en El Campanario del Paraíso.

Ubicada en una tranquila zona residencial, esta elegante casa adosada de cuatro plantas ofrece el equilibrio perfecto entre comodidad, privacidad y estilo de vida mediterráneo.

A 15 minutos a pie encontrará restaurantes, cafeterías, tiendas, una farmacia y un supermercado. San Pedro está a solo 7...

Price: **650.000 €**

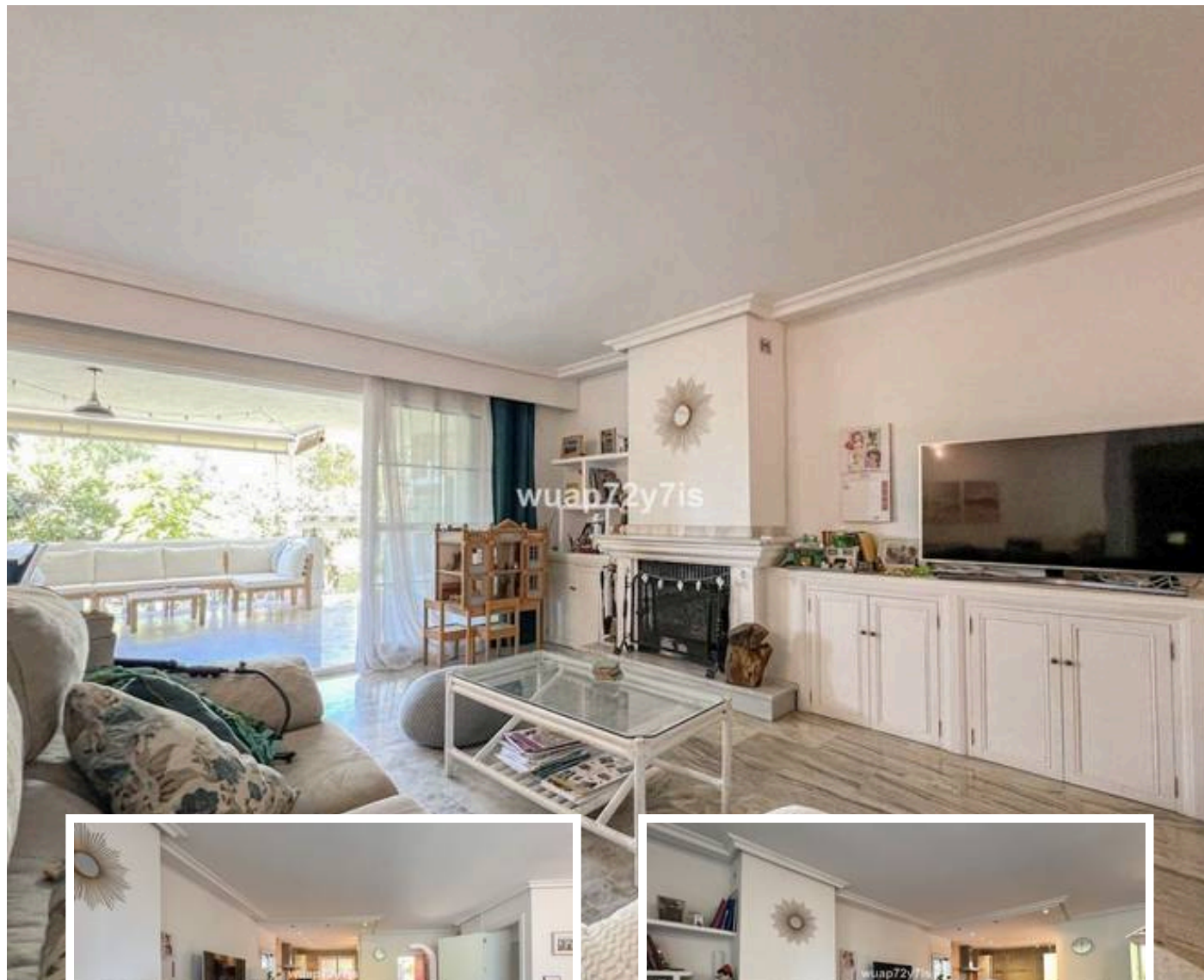
Bedrooms: 6

Bathrooms: 5

Built: 300m²

Plot: 117m²

Terrace: 28m²



Marbella

info@bestliving.es

+34 747 471 108