

Adosada en El Coto

More info:

En la prestigiosa urbanización de El Coto, encontramos este encantador chalet adosado que combina comodidad, ubicación y calidad de vida.

Con 143 metros totales y 105 m² útiles distribuidos en dos plantas, la vivienda ofrece espacios amplios y bien definidos:

- 3 dormitorios luminosos perfectos para toda la familia.
- 1 baño completo y un aseo, prácticos y funcionales.
- Salón-comedor amplio, ideal para compartir momentos...

Price: **360.000 €**

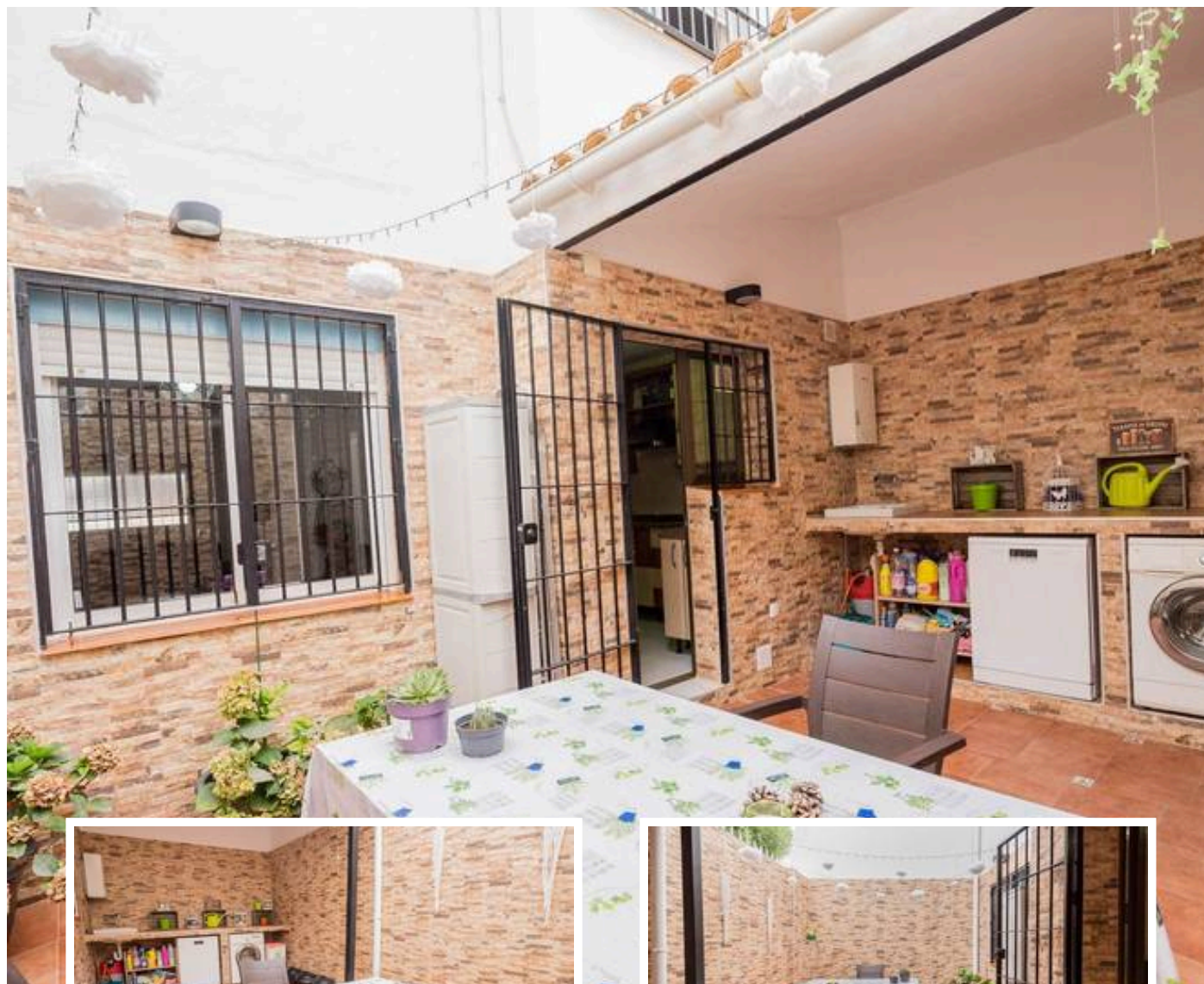
Bedrooms: 3

Bathrooms: 2

Built: 143m²

Plot: 17m²

Terrace: 20m²



Marbella

info@bestliving.es

+34 747 471 108