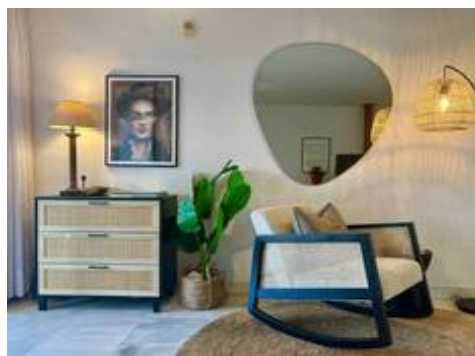


Adosada en Costalita

570.000 €

2 2 189m²



Descripción

Esta encantadora casa adosada de 2 dormitorios y 2 baños está idealmente situada a sólo 2 minutos a pie de la hermosa playa de Costalita. Enclavada en una comunidad tranquila y bien mantenida, ofrece fácil acceso a los servicios cercanos, incluyendo tiendas, restaurantes y servicios, por lo que es perfecta tanto para escapadas de vacaciones como para vivir todo el año. La propiedad está a sólo 10 minutos en coche del vibrante Puerto Banús, conocido por su puerto deportivo, tiendas de lujo y restaurantes.

La adosada cuenta con una plaza de aparcamiento privada y disfruta de acceso a exuberantes jardines comunitarios y atractivas piscinas, creando un oasis de serenidad. La propiedad también cuenta con un pequeño jardín privado, ideal para tomar el sol o relajarse al aire libre. Con un amplio espacio y potencial de expansión, existe la oportunidad de añadir más dormitorios, lo que le permite personalizar la casa para que se adapte a sus necesidades.

Esta casa adosada combina comodidad, confort y potencial en un entorno costero deseable





