

Descripción

Casa de pueblo grande de aprox. 195 m² con patio y trastero – Colmenar Málaga centro.

¿Buscas espacio en un auténtico pueblo andaluz? Esta gran casa de pueblo en Colmenar aprox. 195 m² construidos, construida en 1960 ofrece una base sólida, múltiples estancias y una agradable zona exterior.

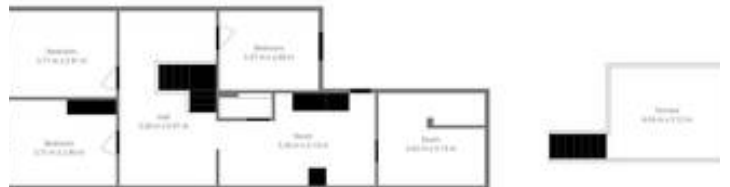
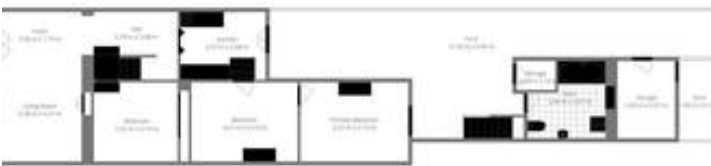
La propiedad necesita reforma, pero tiene un gran potencial para convertirse en una amplia vivienda familiar llena de carácter.

La casa ofrece aproximadamente 195 m² construidos y fue construida en 1960, presentando muchas posibilidades.

En la planta baja hay una zona de estar abierta, dos habitaciones adicionales y un espacio extra adecuado como oficina o biblioteca, junto con una cocina y acceso a un amplio patio exterior. Debajo de la casa hay una amplia zona de almacenamiento, ideal para almacenamiento o como espacio de trabajo. La planta superior consta de cuatro dormitorios con la posibilidad de añadir un baño adicional.

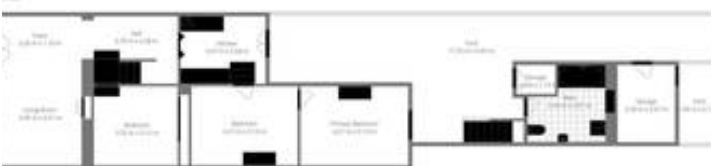
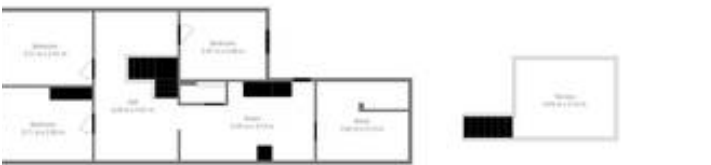
La propiedad cuenta con elementos auténticos y carácter y está idealmente...





Totall 123 m²
 1st Floor: 99 m², 2nd Floor: 12 m²
 Excluded Area: Storage: 9 m², Corridor: 2 m², Terrace: 14 m²,
 Hall: 20 m², Room: 24 m², Line-Ceiling: 3 m²,
 Wall: 11 m²

Totall 123 m²
 1st Floor: 99 m², 2nd Floor: 12 m²
 Excluded Area: Storage: 9 m², Corridor: 2 m², Terrace: 14 m²,
 Hall: 20 m², Room: 24 m², Line-Ceiling: 3 m²,
 Wall: 11 m²



Totall 123 m²
 1st Floor: 99 m², 2nd Floor: 12 m²
 Excluded Area: Storage: 9 m², Corridor: 2 m², Terrace: 14 m²,
 Hall: 20 m², Room: 24 m², Line-Ceiling: 3 m²,
 Wall: 11 m²