

Adosada en Alhaurín de la Torre

Descripción

Luminoso y bien cuidado adosado, ideal para familias o teletrabajadores, situado a solo 15 minutos del Aeropuerto de Málaga en una de las zonas residenciales más prácticas de Alhaurín de la Torre. La vivienda le da la bienvenida con un amplio hall de entrada y ofrece tres espaciosos dormitorios, un baño completo en la planta superior y un aseo de cortesía en la planta baja. La distribución es práctica y acogedora, con una gran cocina independiente y una luminosa zona de saló...

Precio: **499.000 €**

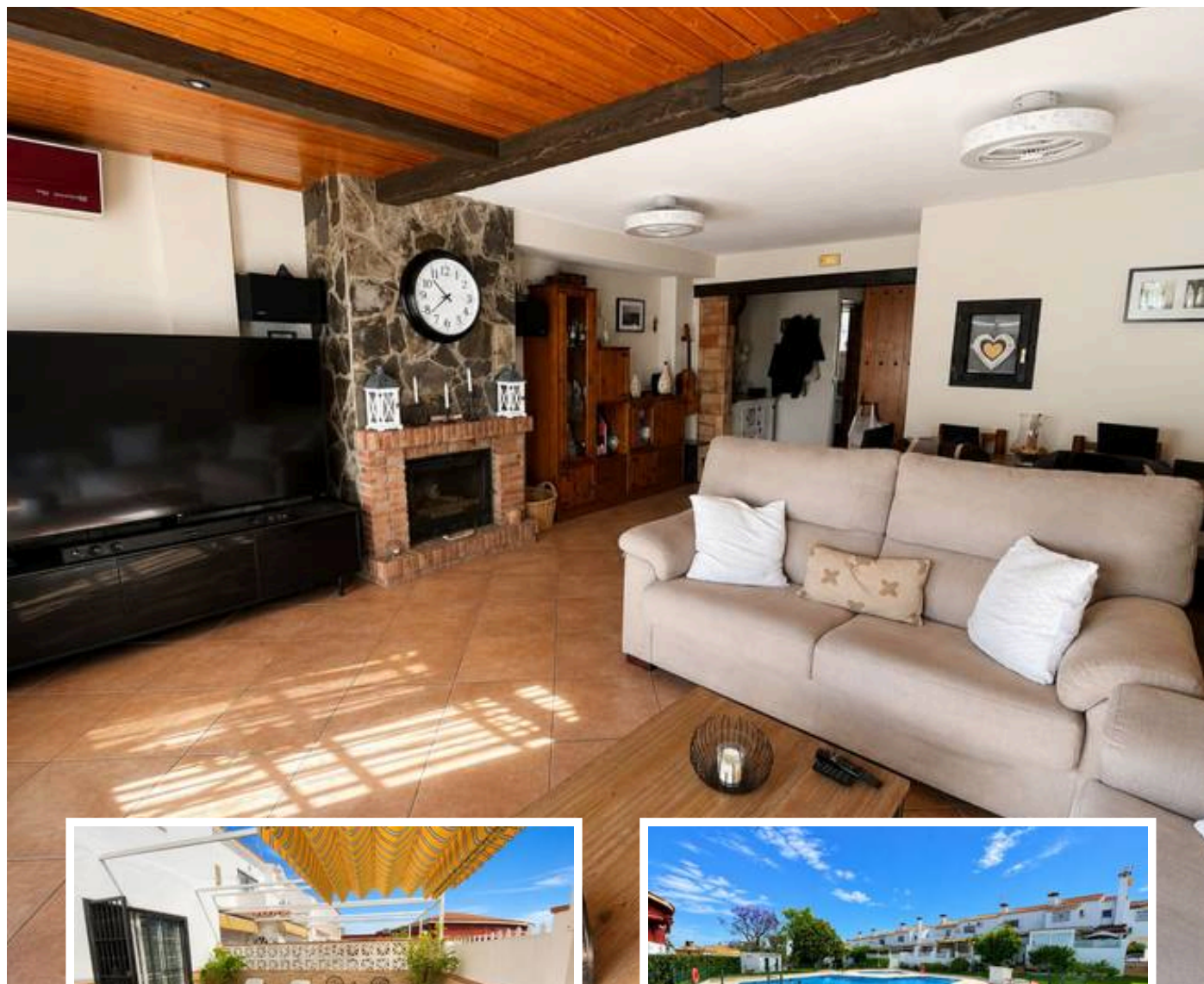
Dormitorios: 3

Baños: 1

Construidos: 153m²

Parcela:

Terraza: 48m²



Marbella

info@bestliving.es

+34 747 471 108